

Observatoire de la mobilité Les résultats

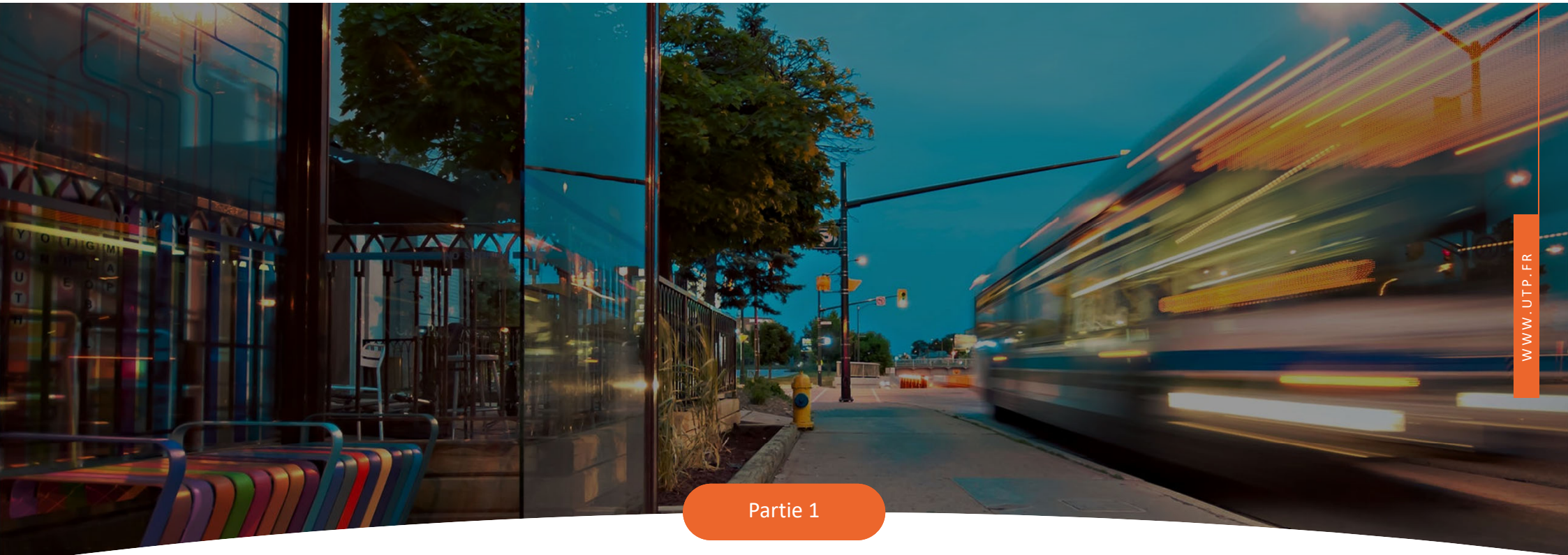
28 novembre 2019



WWW.UTP.FR

17, RUE D'ANJOU
75008 PARIS
+33 (0)1 48 74 63 51
WWW.UTP.FR

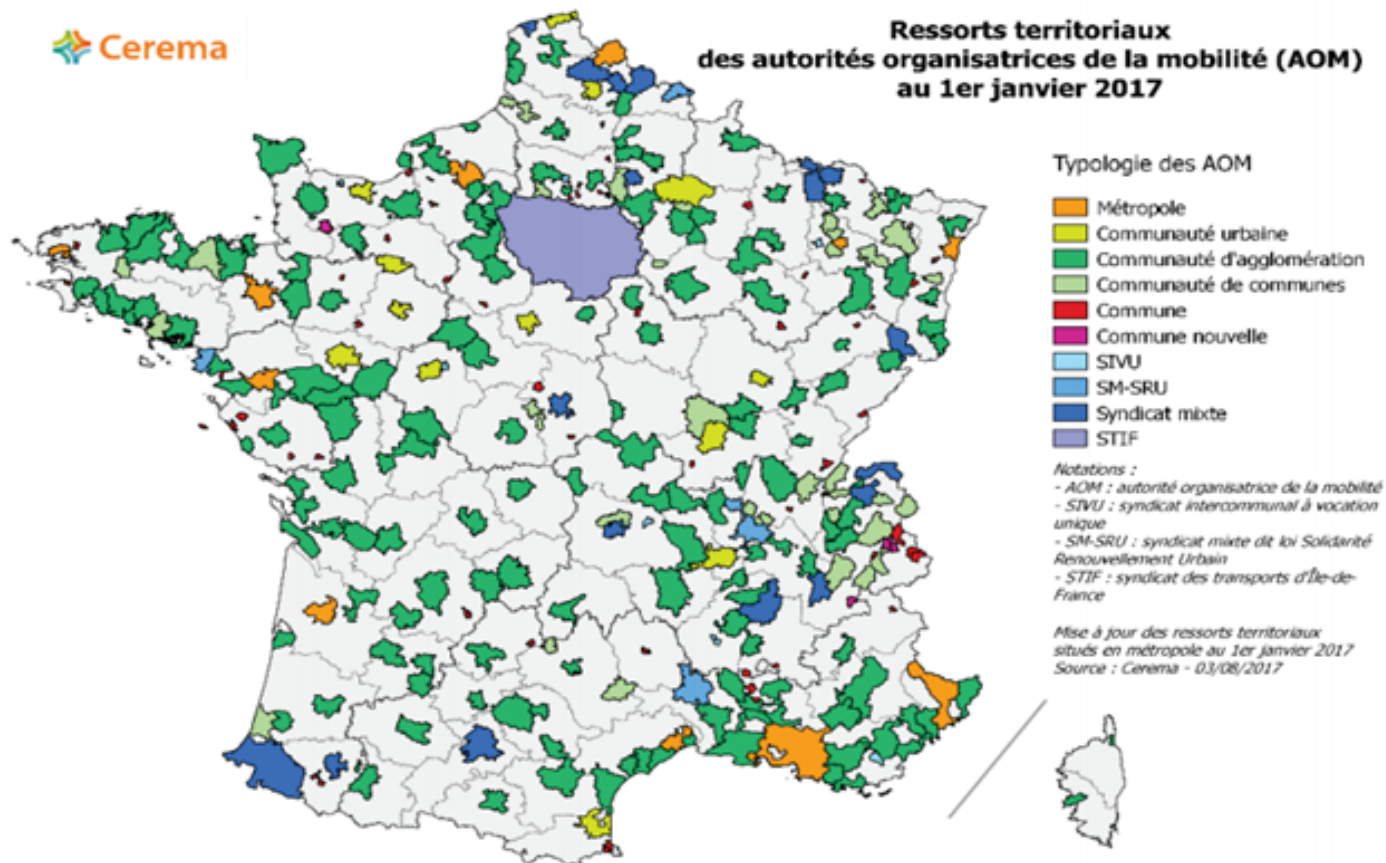




Partie 1

L'offre territoriale

Les territoires couverts par le transport urbain



Communes, population et surface des périmètres des autorités organisatrices de la mobilité : évolution sur 15 ans

Panel de 148 réseaux (1)	2002	2007	2012	2017
Nombre de communes dans le périmètre de l'autorité organisatrice de la mobilité	2 847	3 870	4 653	8 917
Surface du périmètre à desservir (2)	44 179	58 060	75 521	140 104
Population du périmètre à desservir (3)	23 680	26 179	28 236	35 338

Source : Enquêtes annuelles TCU, DGITM-CEREMA-GART-UTP, traitement UTP, juin 2019 Panel de réseaux adhérents à l'UTP. (1) Réseaux adhérents à l'UTP. (2) En km². (3) En milliers d'habitants.

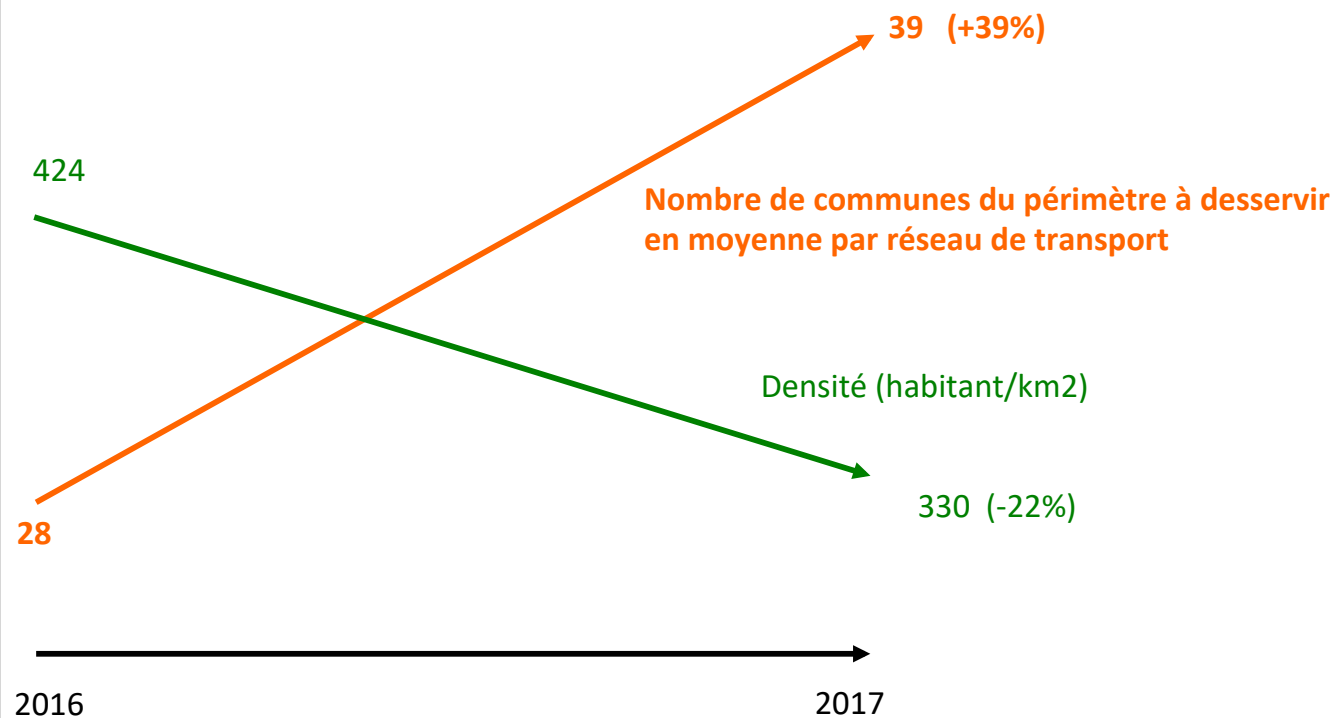
Communes, population et surface des périmètres des autorités organisatrices de la mobilité : évolution 2016-2017

148 réseaux de transport public urbain	2016	2017	N/N-1
Nombre de communes du périmètre à desservir en moyenne par réseau de transport	28	39	+39%
Surface du périmètre à desservir	60 632	82 967	+38%
Population	25 584 553	27 411 433	+7%
Densité de la population à desservir	424,8	330,4	-22%

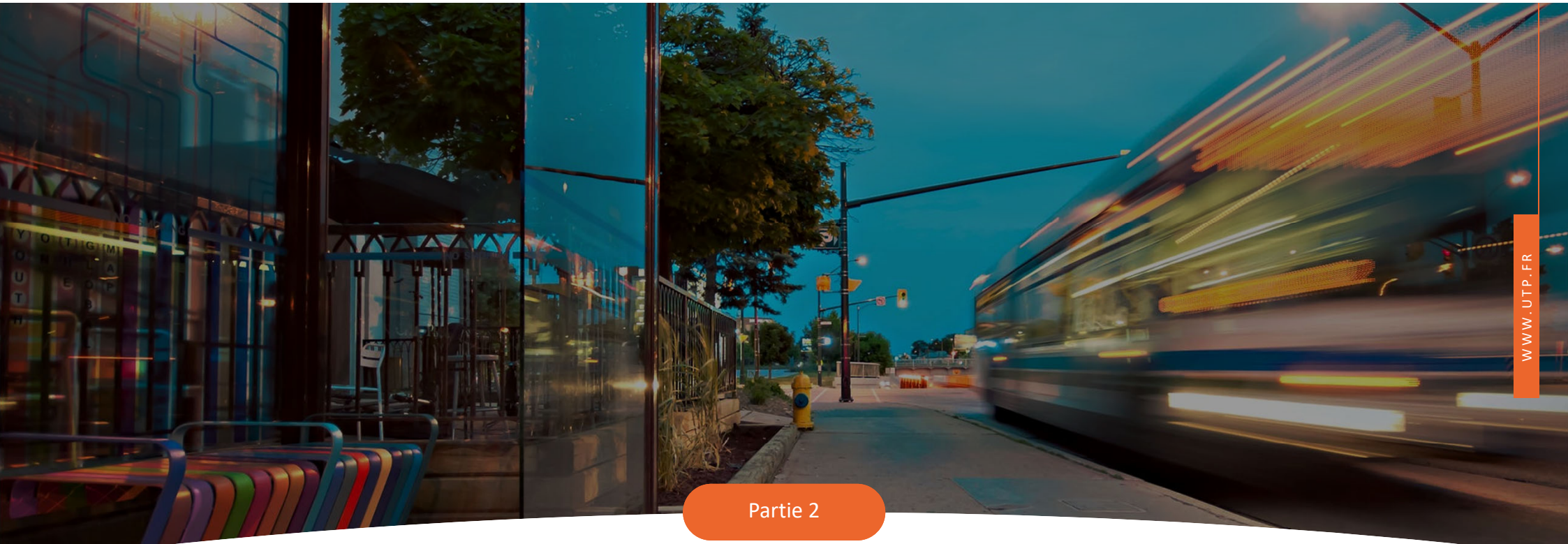
Source : Enquêtes annuelles TCU, DGITM-CEREMA-GART-UTP, traitement UTP, juin 2019 Panel de réseaux adhérents à l'UTP.

Communes et densité de la population à desservir : évolution 2016-2017

Evolution du nombre de communes moyen par réseau de transport et de la densité de la population à desservir



Panel de 148 réseaux de transports publics urbains adhérents de l'UTP



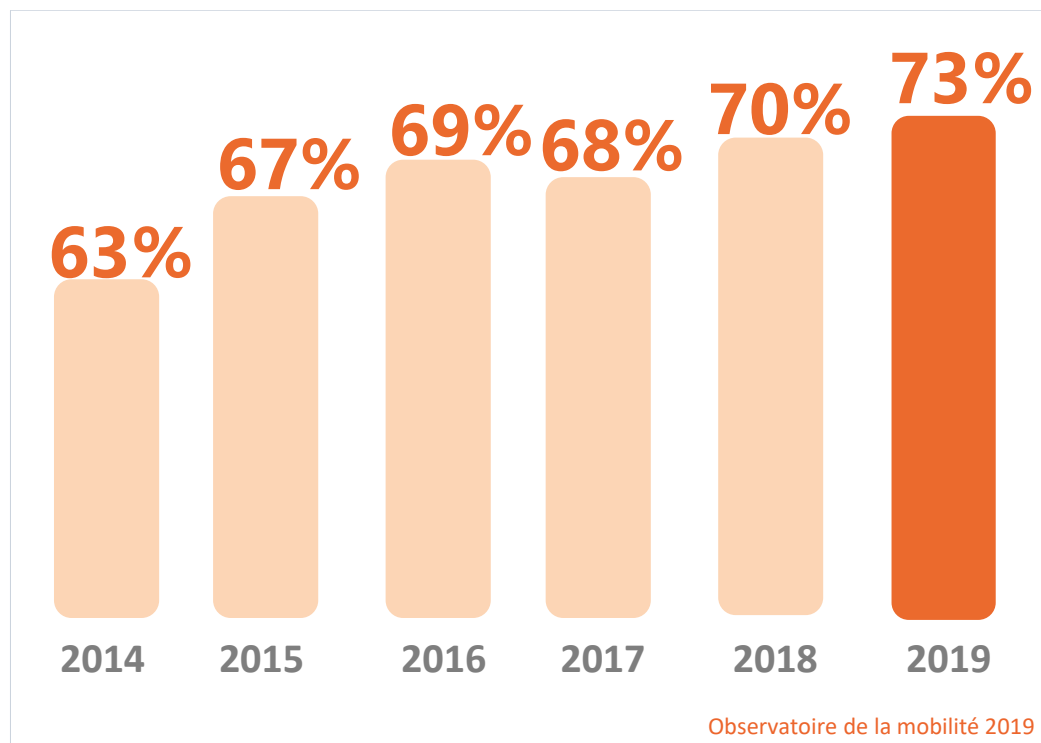
Partie 2

Usages et recommandations des transports publics

Q1. Parmi la liste suivante, quels sont les transports publics que vous utilisez régulièrement (au moins une fois par mois) ?

Base : ensemble – 100% = 1501

Utilisation des transports publics

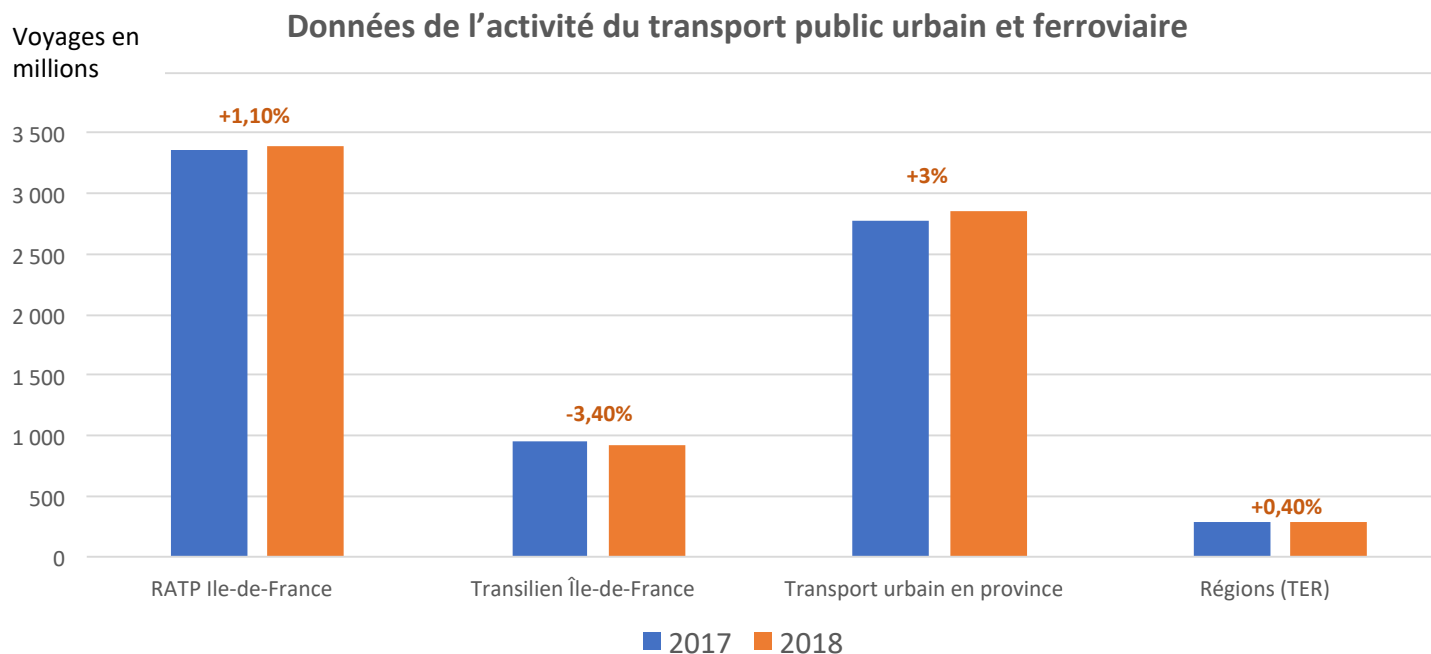


Les Français des communes > 50 000 habitants utilisent régulièrement*, les transports publics suivants :

- Métro
- Réseau Express Régional (RER)
- Bus
- Train Express Régional (TER)
- Tramway
- Autres : funiculaire, bateau-bus, téléphérique urbain.

*Au moins une fois par mois.

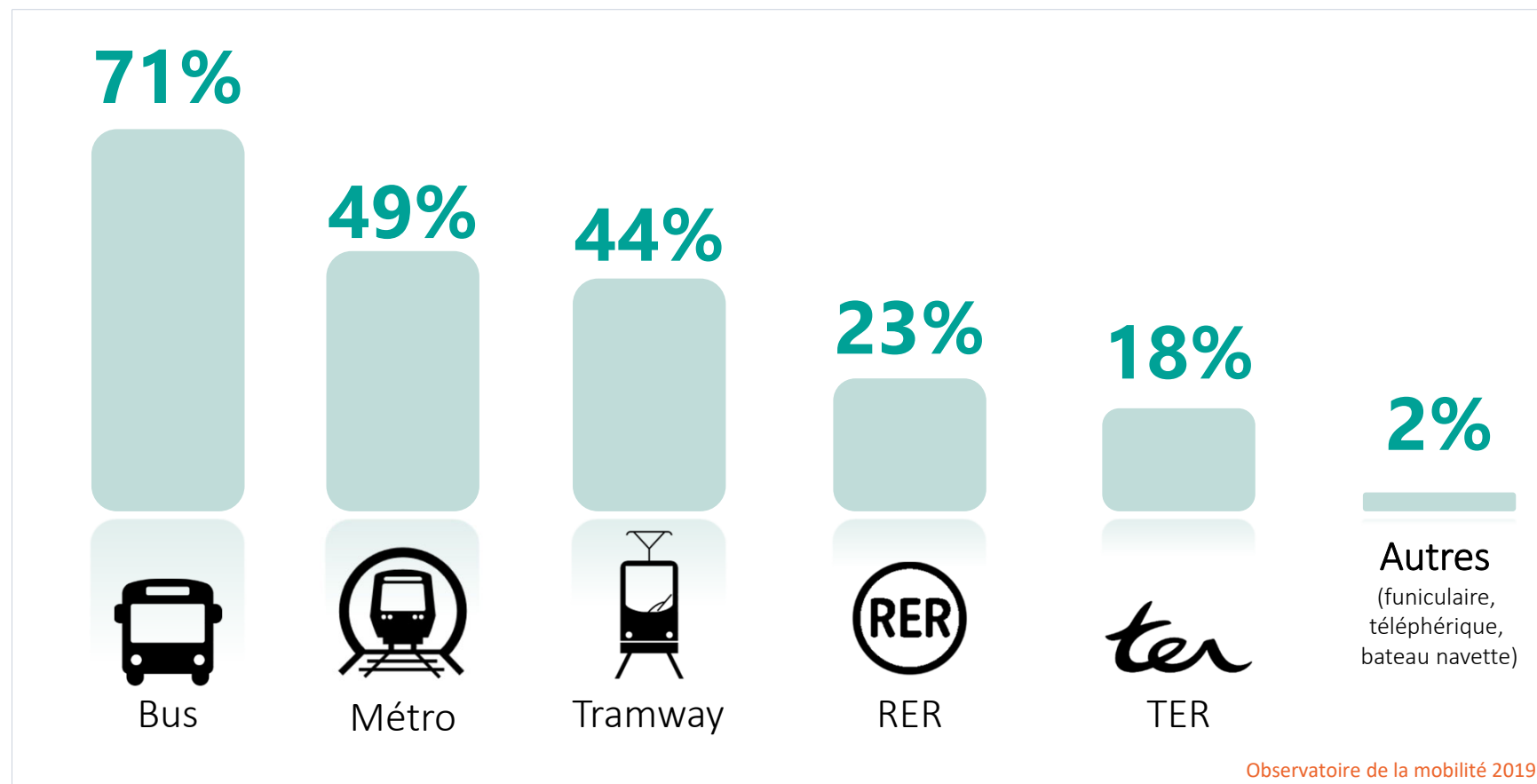
Evolution de la demande de transport public urbain et ferroviaire entre 2017 et 2018



Q1. Parmi la liste suivante, quels sont les transports publics que vous utilisez régulièrement (au moins une fois par mois) ?

Base : utilisateur de TP = 1097

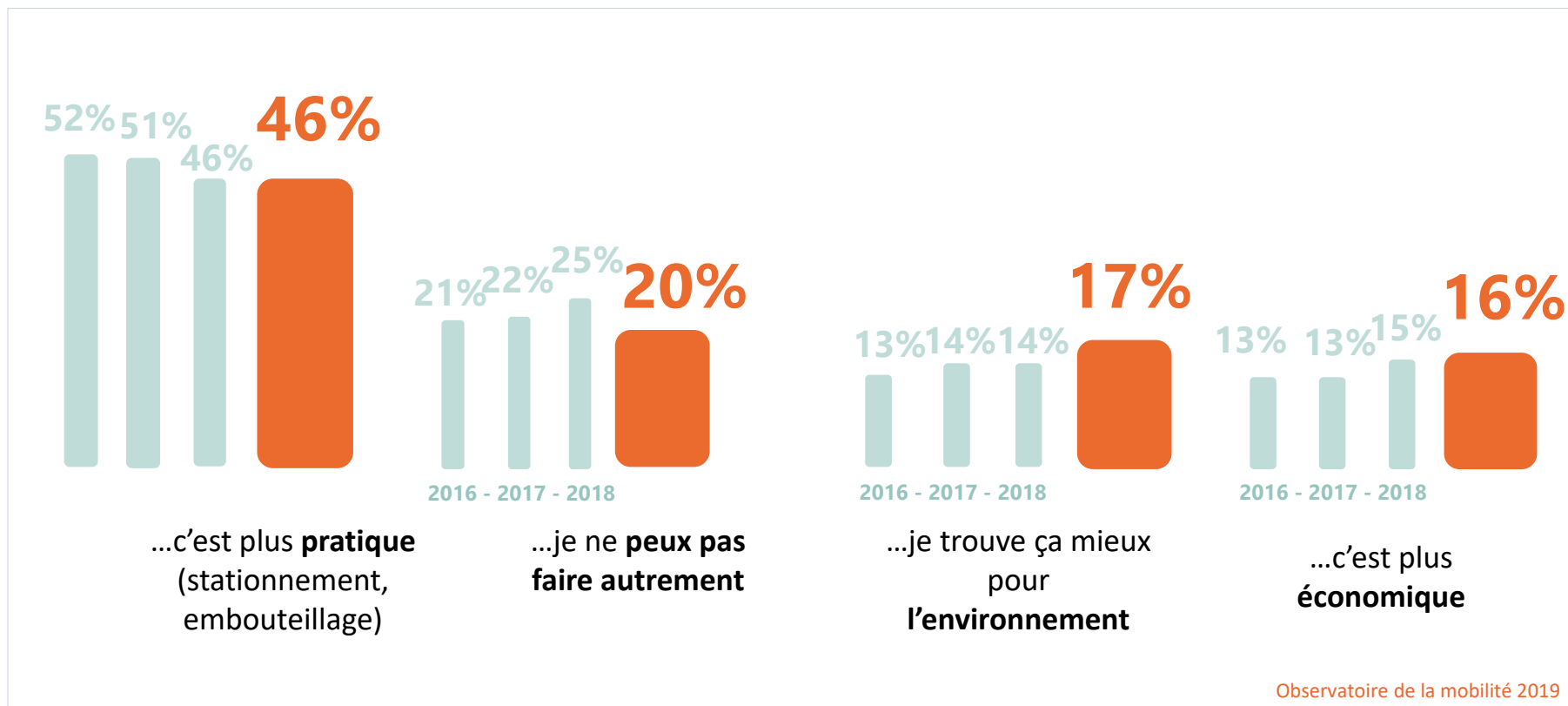
Les voyageurs de transports publics utilisent...



Q3. Parmi les propositions suivantes, quelle est celle qui vous correspond le plus ?

Base : Utilisateurs des TP – 100% = 1097

J'utilise les transports publics, parce que...

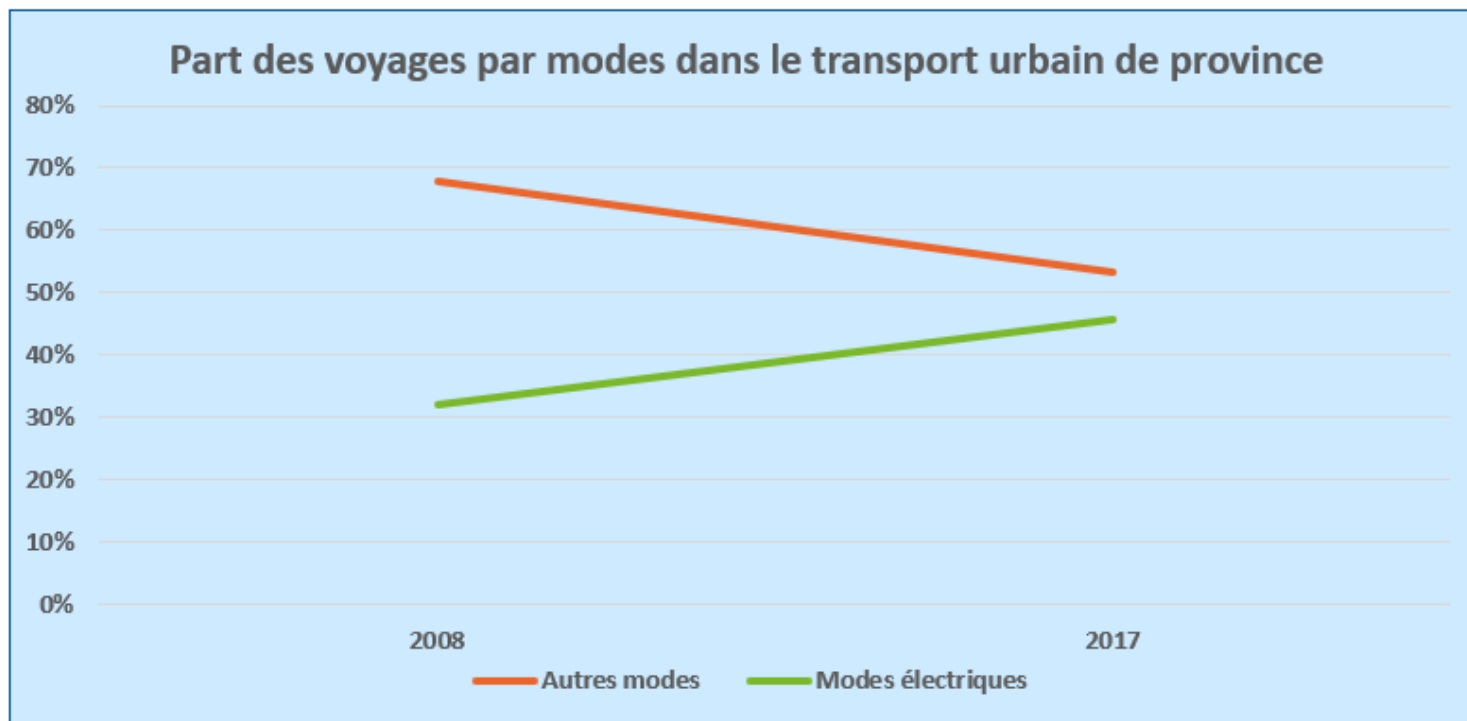


Le transport public, solution au réchauffement climatique

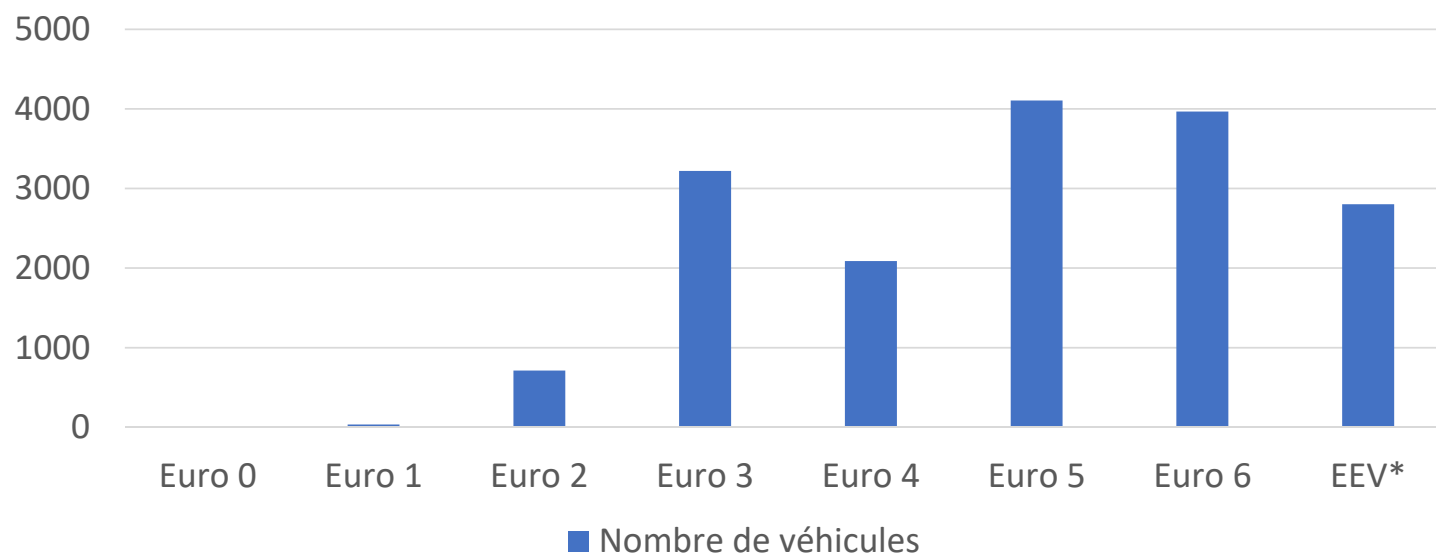
Emissions de CO² par mode de transport
(g de CO²/passagers.km)

	Transports publics	Véhicules particuliers
En milieu urbain et périurbain		
Tramway	3,3	
Métro	3,8	
Transilien	5,8	
Deux roues motorisés		110,7
Bus province	132,1	
Voiture particulière périurbain		161,7
Voiture particulière urbain		206
Sur des distances nationales		
TGV	3,2	
Trains grandes lignes	10,8	
Voitures particulières (distances nationales)		85,5
Moyenne	26,5	141

Le transport public, solution au réchauffement climatique



Le parc de bus en France

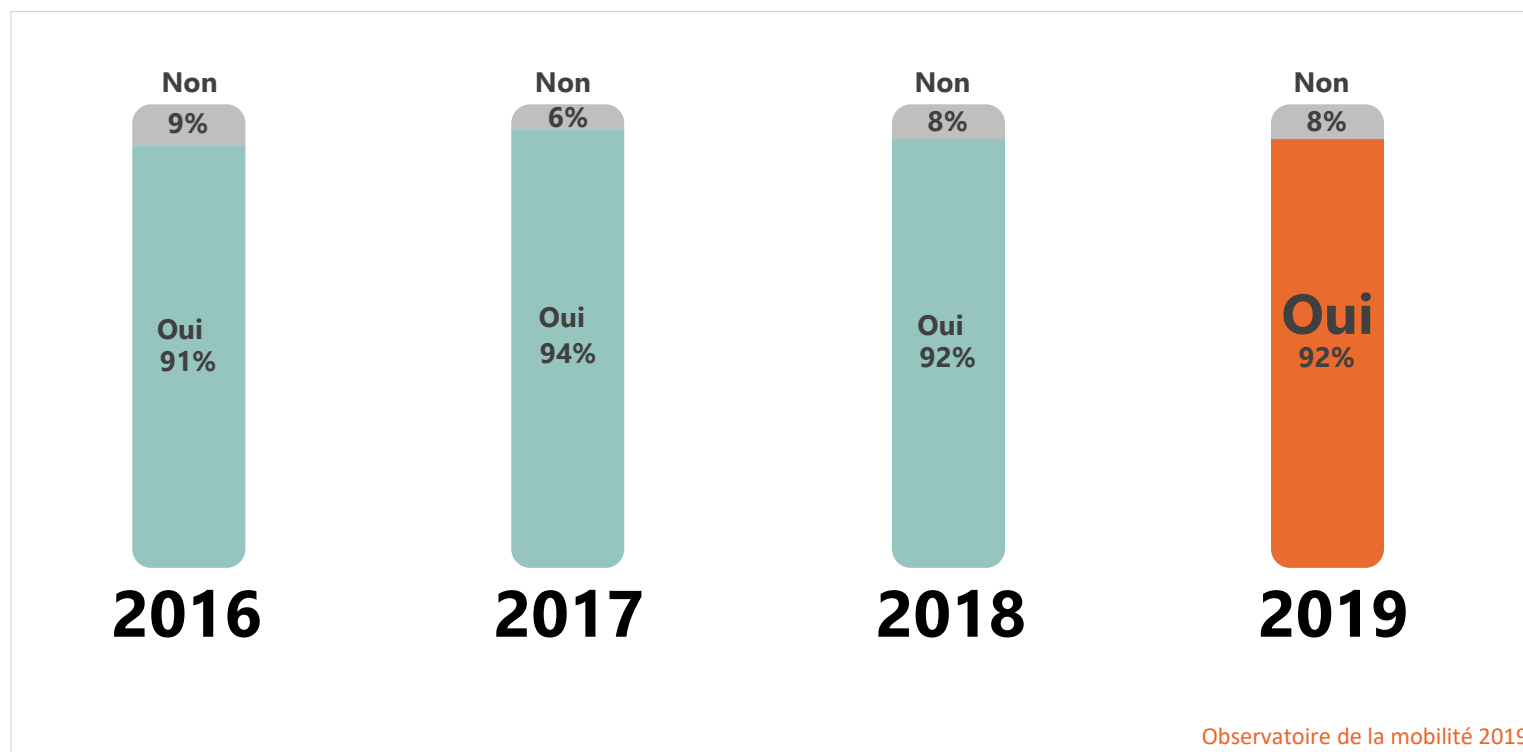


- 64% des bus en France sont aux normes Euro V, Euro VI ou EEV

Q4. Recommandez-vous à vos proches d'utiliser les transports publics?

Base : Utilisateurs des TP – 100% = 1097

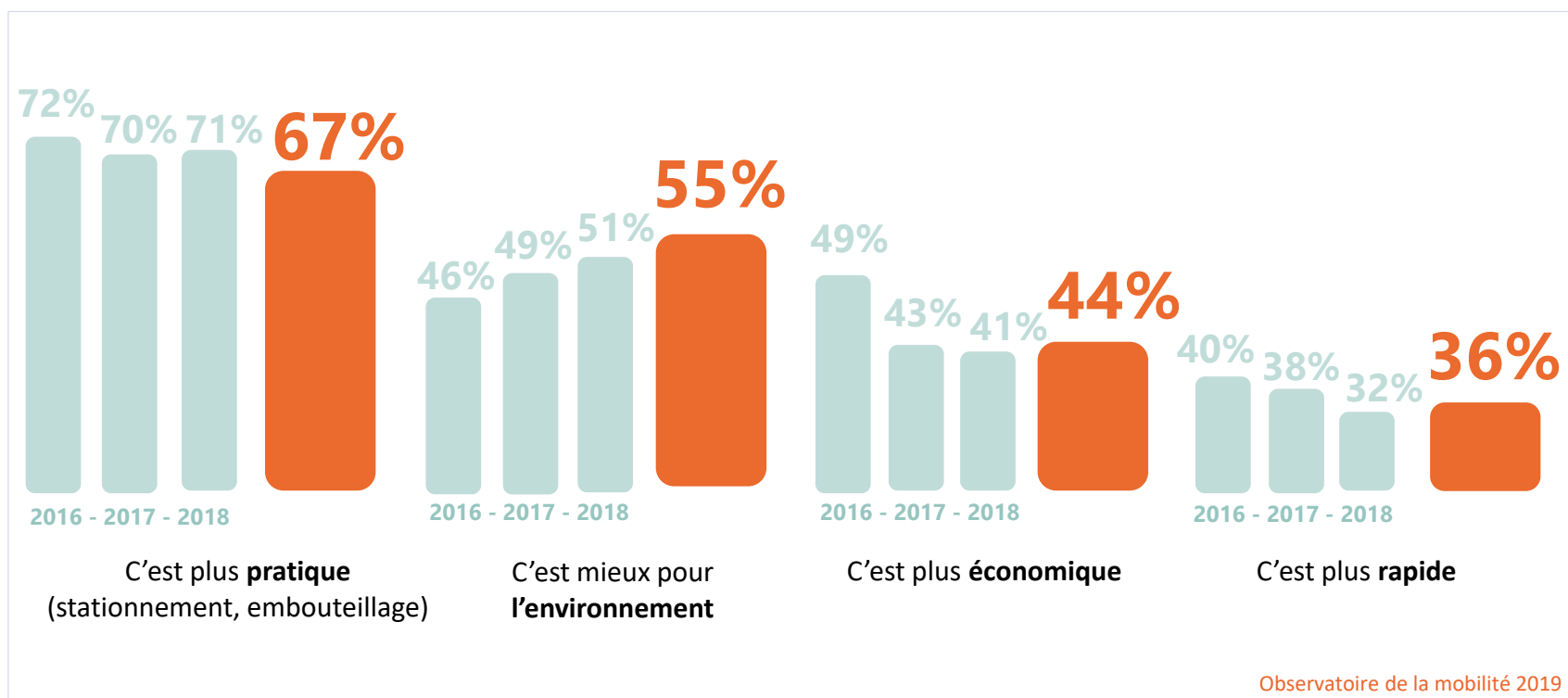
Recommanderiez-vous les transports publics?



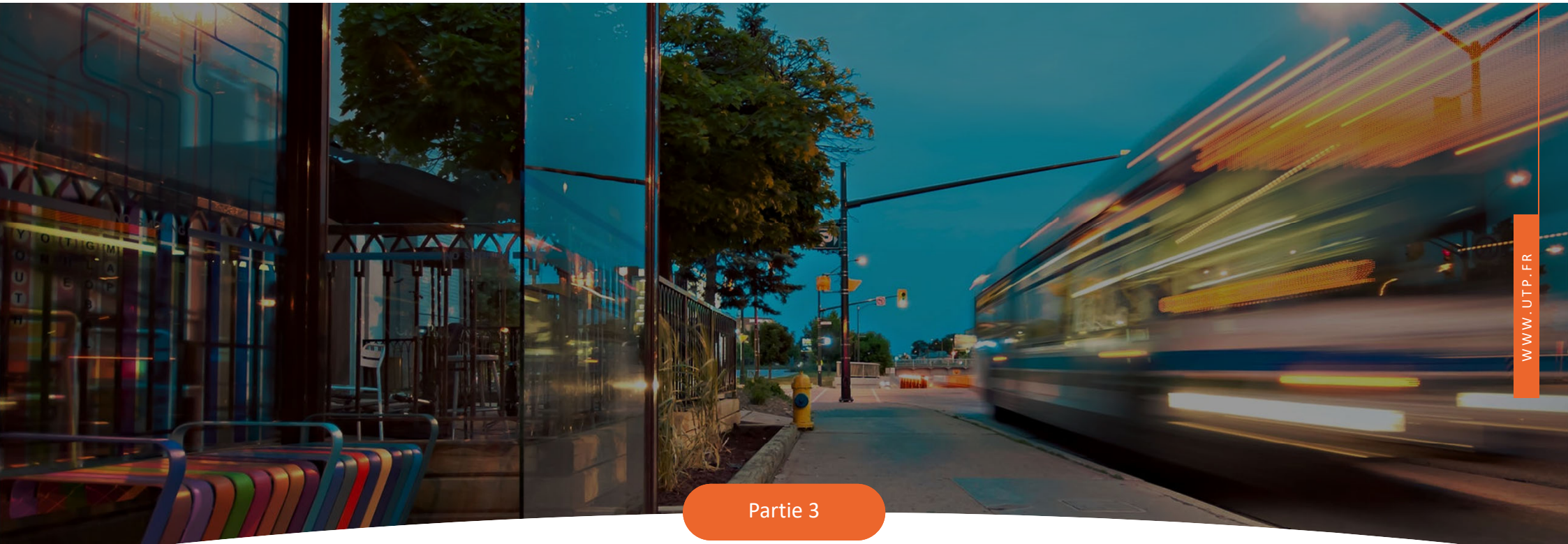
Q5. Pour quelles raisons recommanderiez-vous les transports publics à vos proches?

Base : Utilisateurs des TP et recommandant les TP = 1008

Pour quelle(s) raison(s) recommanderiez-vous les transports publics ?



Plusieurs réponses possibles.



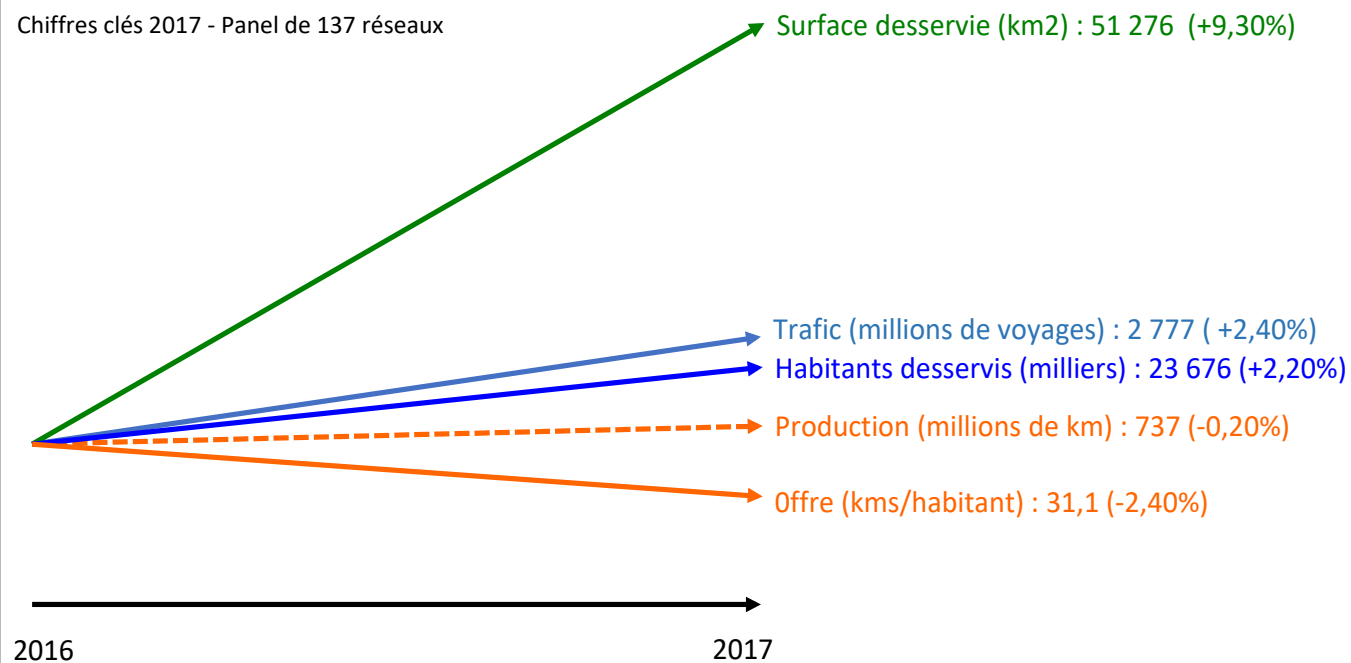
Partie 3

L'économie des transports publics

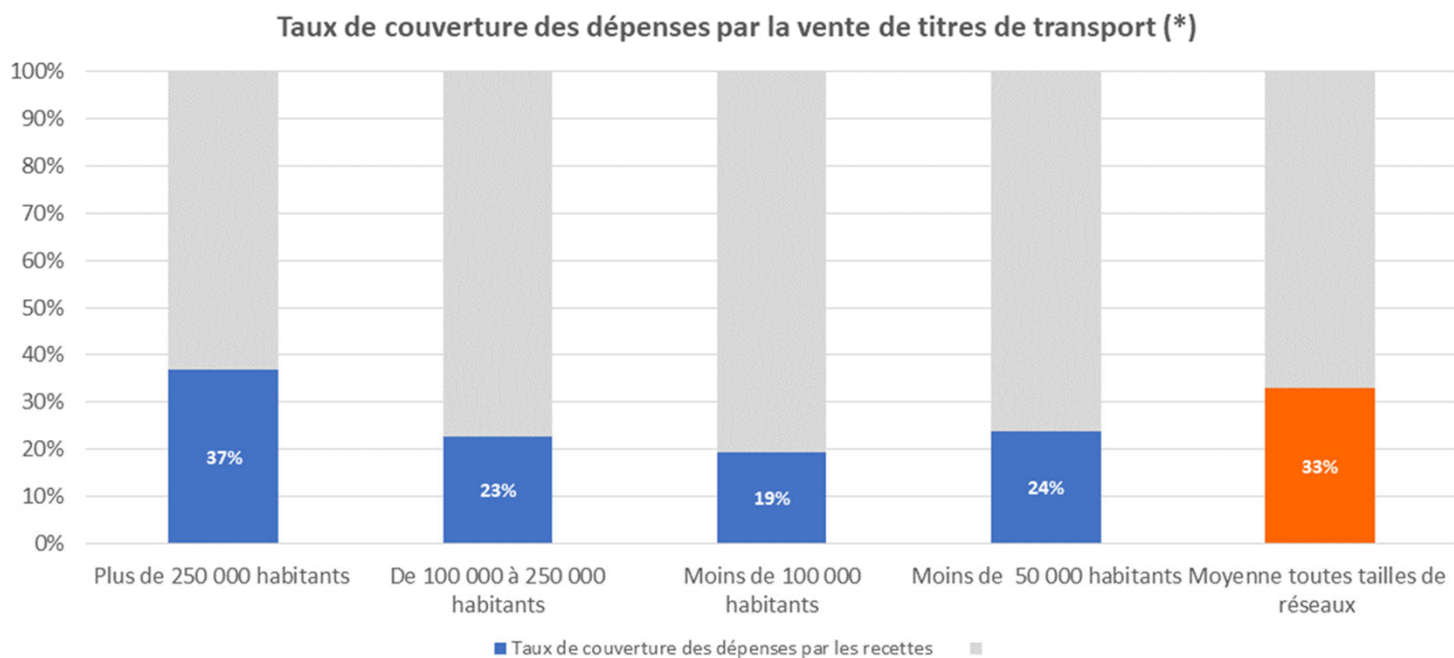
Evolution des indicateurs du transport urbain en province

Population, surface, production et offre des réseaux de transport urbain de province et leur évolution sur un an (2016/2017)

Chiffres clés 2017 - Panel de 137 réseaux

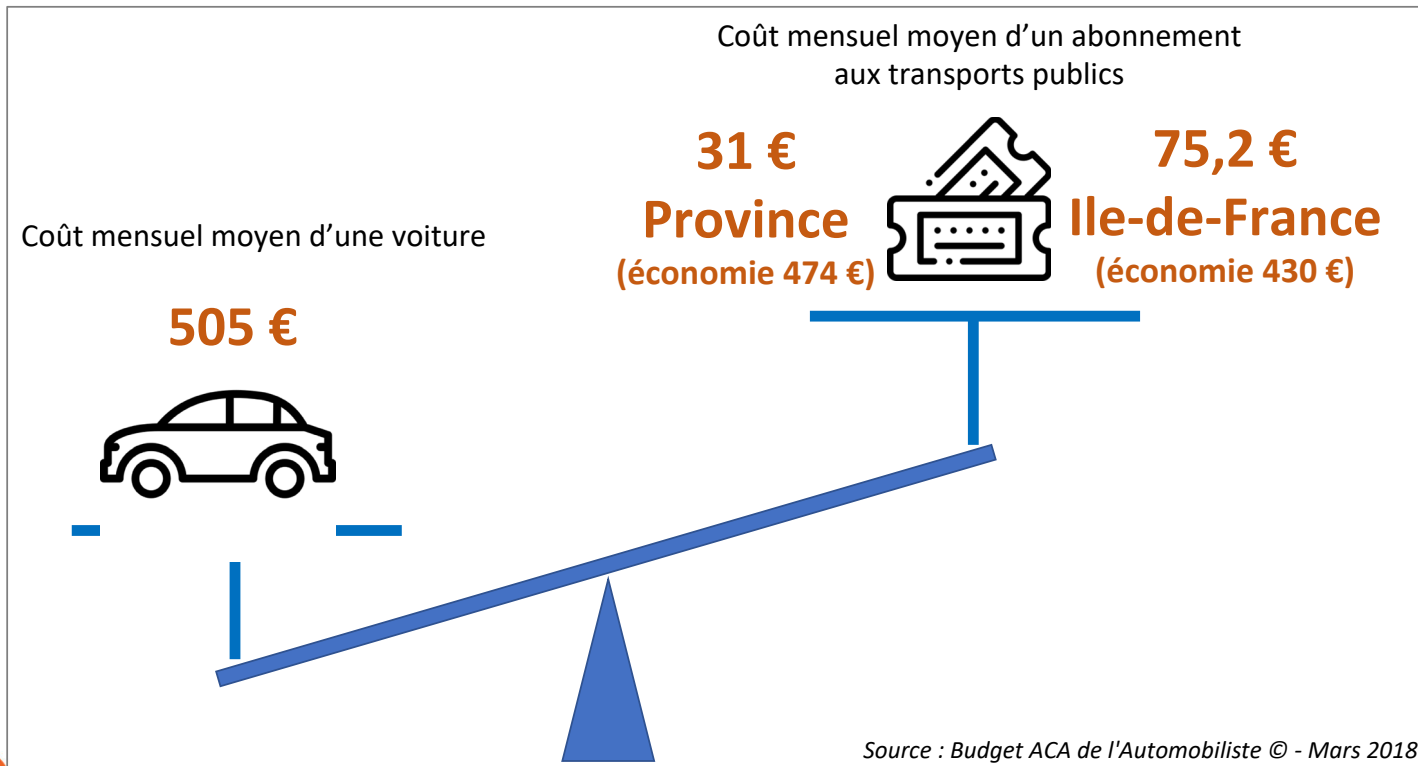


Le taux de couverture des dépenses d'exploitation par les recettes commerciales

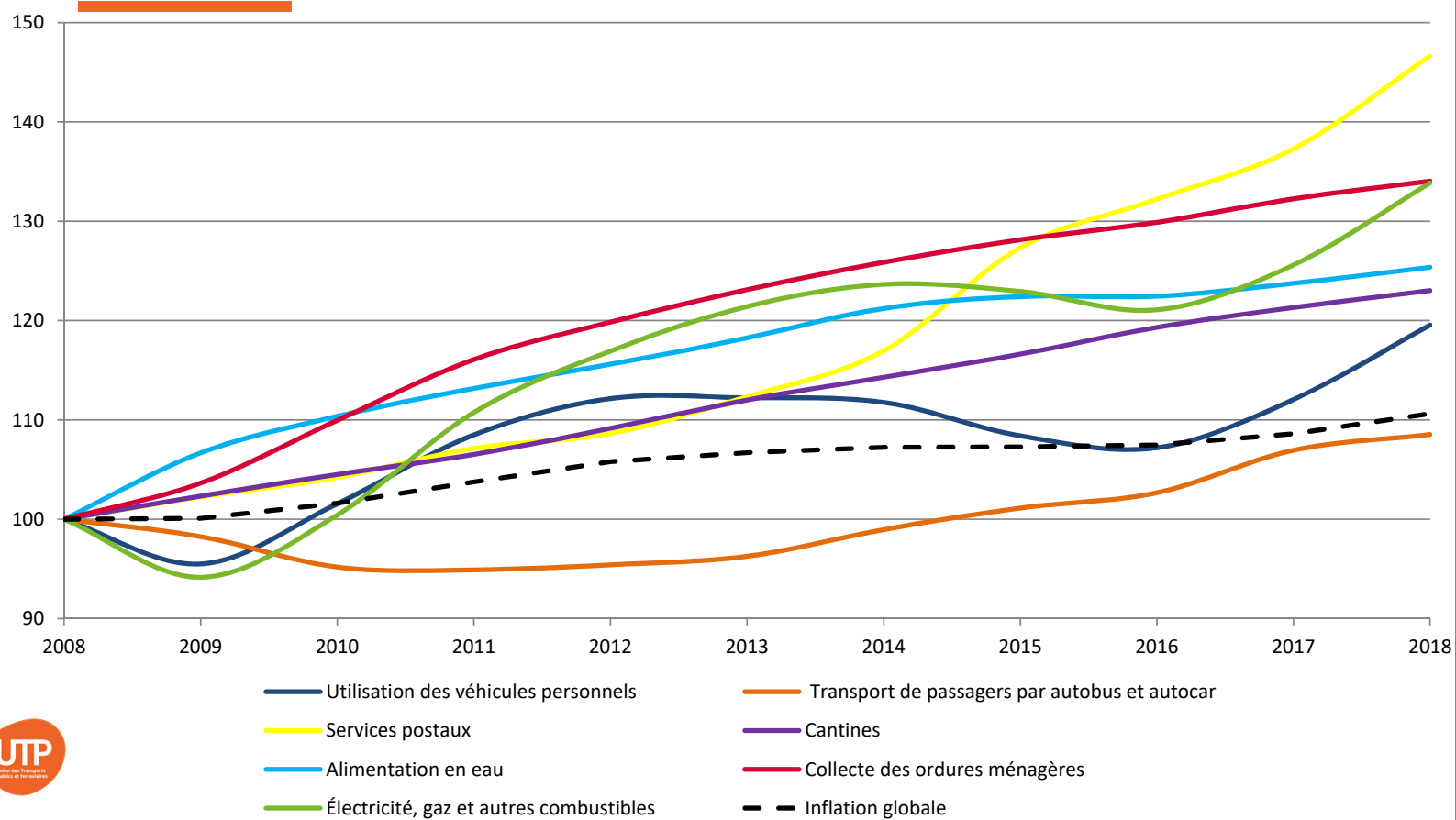


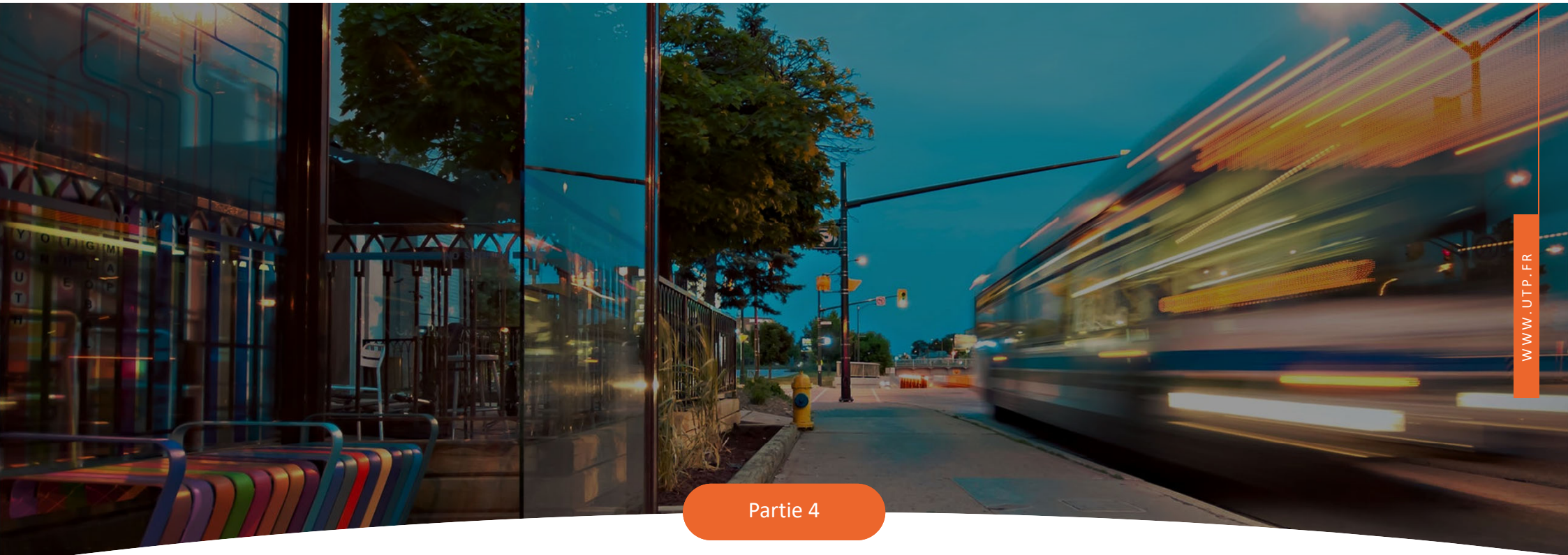
*Chiffres clés 2017 – Panel de 137 réseaux

Le transport public, moins coûteux que la voiture particulière



Transport public routier et services publics marchands : l'évolution des prix





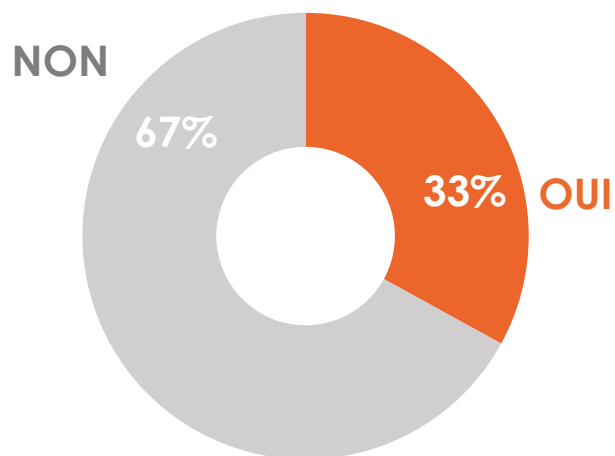
Partie 4

Les enjeux de demain

Q6 : Utilisez-vous au moins un des modes de déplacement partagés du type : vélos en libre-service, covoiturage, autopartage, scooters en libre-service, trottinettes électriques en libre-service, transport publics sur réservation (TAD), ... ? Base : utilisateurs transports publics – 100% = 1097

Q7 : Parmi les modes de déplacement partagés ou en libre-service (free floating) ci-dessous, quels sont ceux que vous utilisez ne serait-ce que de temps en temps ? Base : ensemble – 100% = 1501

Les voyageurs utilisent-ils les modes de déplacements partagés ?



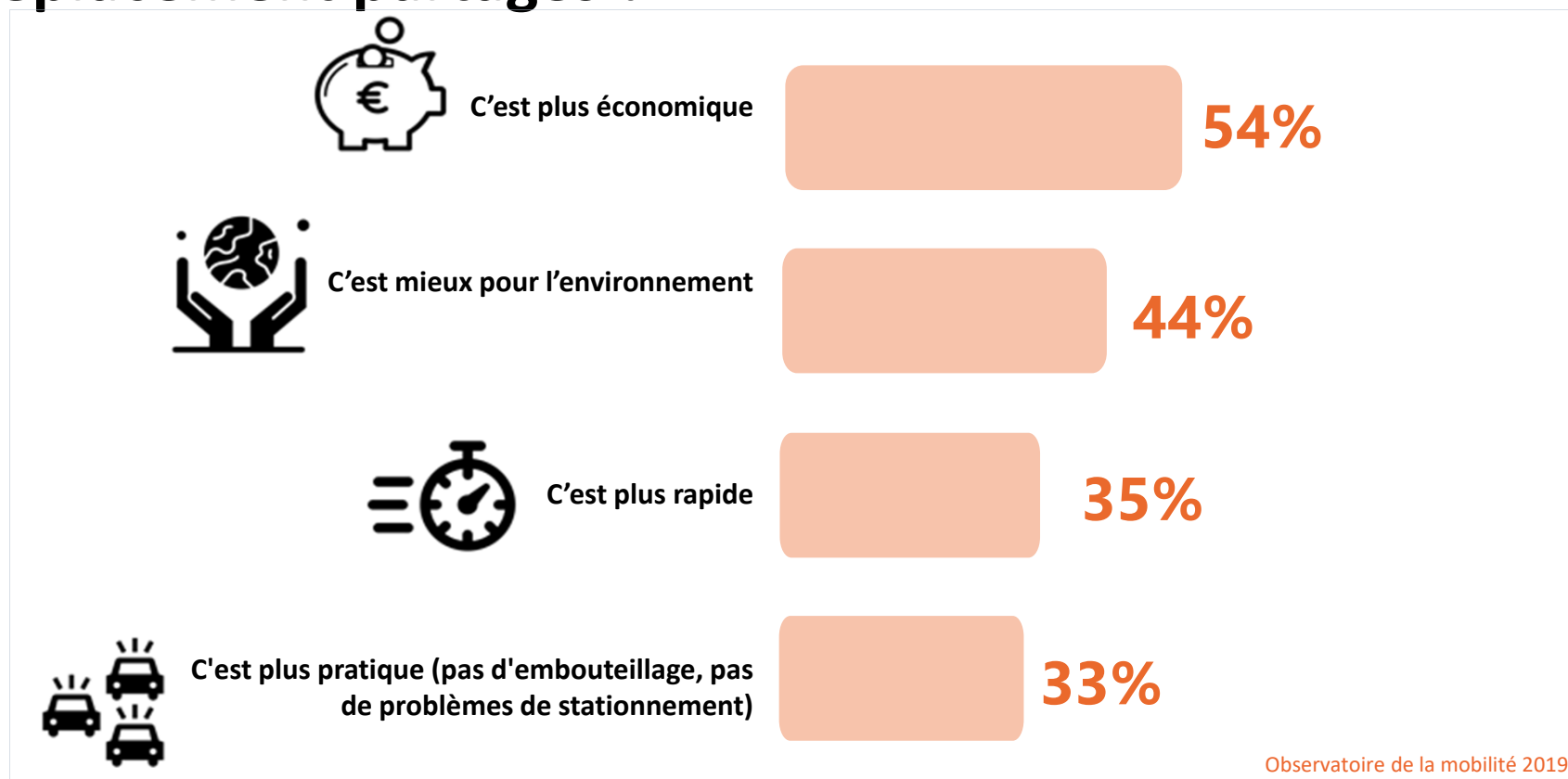
Modes de déplacement partagés utilisés

Covoiturage	14%
Vélos en libre-service	11%
Transport en commun sur réservation (appelé transport à la demande)	5%
Trottinettes électriques en libre-service	5%
Autopartage (voiture en libre-service)	4%
Scooters en libre-service	3%

Q8 : Pour quelles raisons utilisez-vous les modes de déplacement partagés ou en libre-service (free floating) ?

Base : Utilisateurs des modes de déplacement partagés - 100% = 392

Pour quelle(s) raison(s) utilisent-ils les modes de déplacement partagés ?



Modes partagés : les conditions de la réussite

Favoriser le report modal de l'autosoliste pour :

- **des villes décongestionnées**

1,2 : c'est le nombre moyen de personne par véhicule en France, il chute à **1,08** pour les trajets domicile-travail.

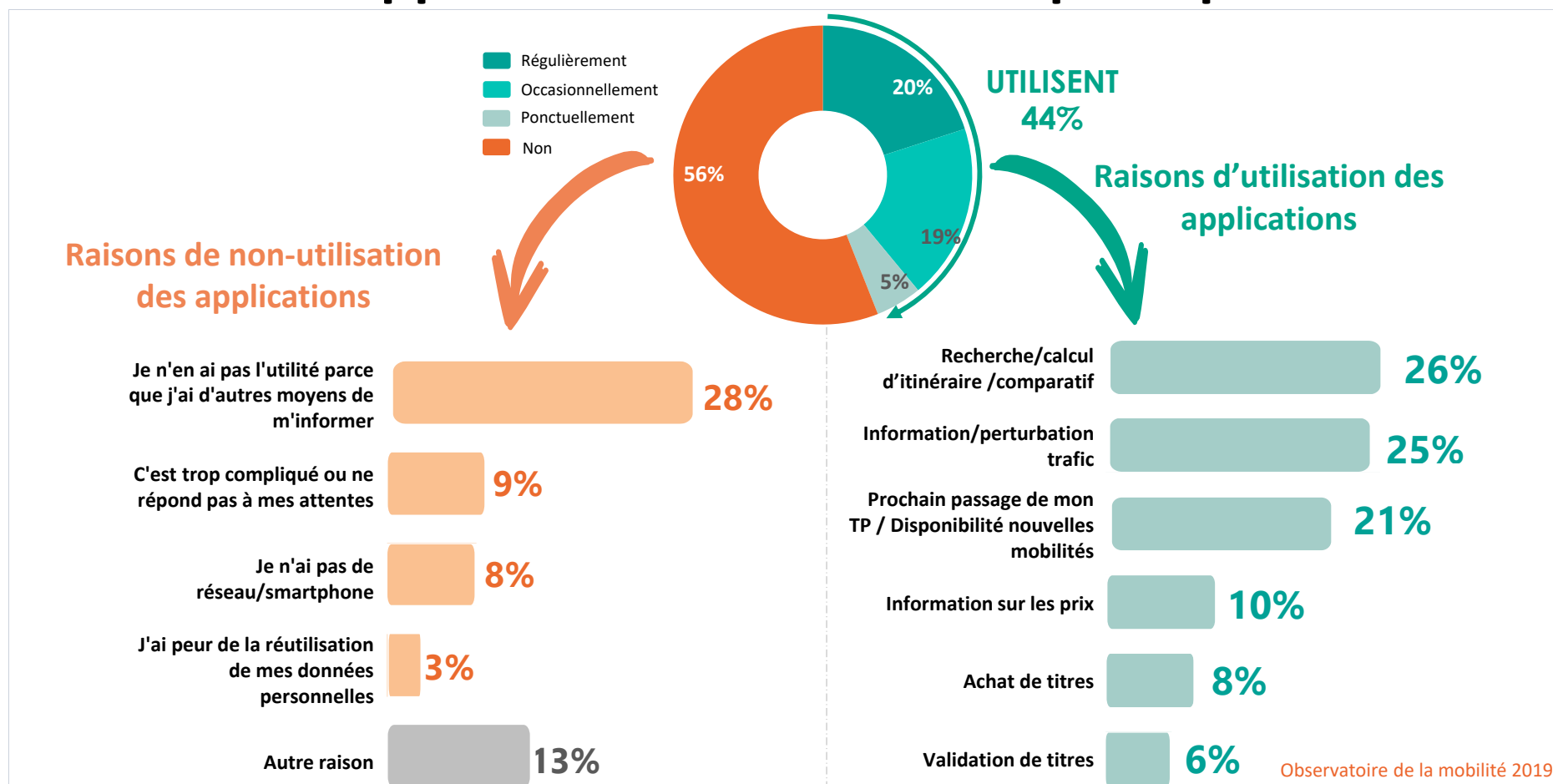
50% des Parisiens et des Lyonnais se disent **prêts à renoncer à se déplacer en voiture** si de meilleures alternatives leur sont proposées.

- **un air plus respirable**

Les véhicules particuliers émettent **5 fois plus de CO²** que les transports publics

Q9 : Utilisez-vous des applications liées aux transports publics (y compris TER et RER), qu'elles soient locales ou générique ? Base : ensemble – 100% = 1501 / **Q9 bis** : À quelle fréquence utilisez-vous des applications liées aux transports publics qu'elles soient locales ou générique ? Base : utilisateurs des applications – 100% = 653 / **Q9 ter** : Pour quelle(s) raison(s) utilisez-vous ces applications ? Base : ensemble – 100% = 1501 / **Q9 quater** : Pourquoi n'utilisez-vous pas d'application(s) liées aux transports publics ? Base : ensemble – 100% = 1501

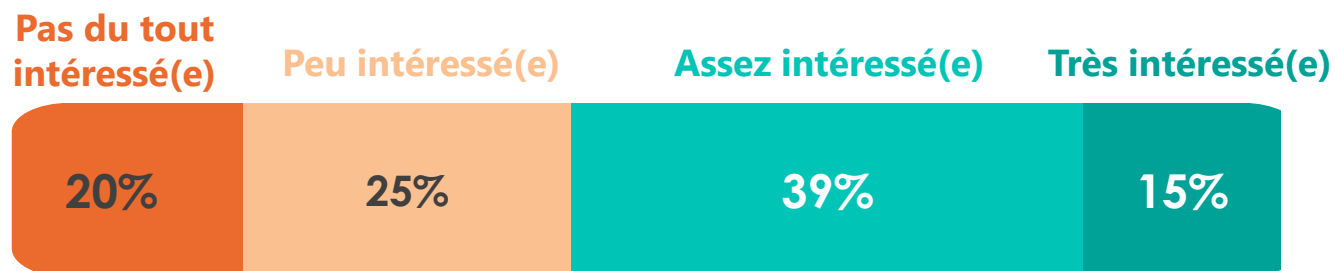
Utilisent-ils les applications liées aux transports publics ? Pourquoi?



Q10 : Savez-vous qu'il existe des applications regroupant les modes de transports publics et les autres modes de déplacement, taxis, parkings relais) ainsi que des services associés ? Base : ensemble – 100% = 1501

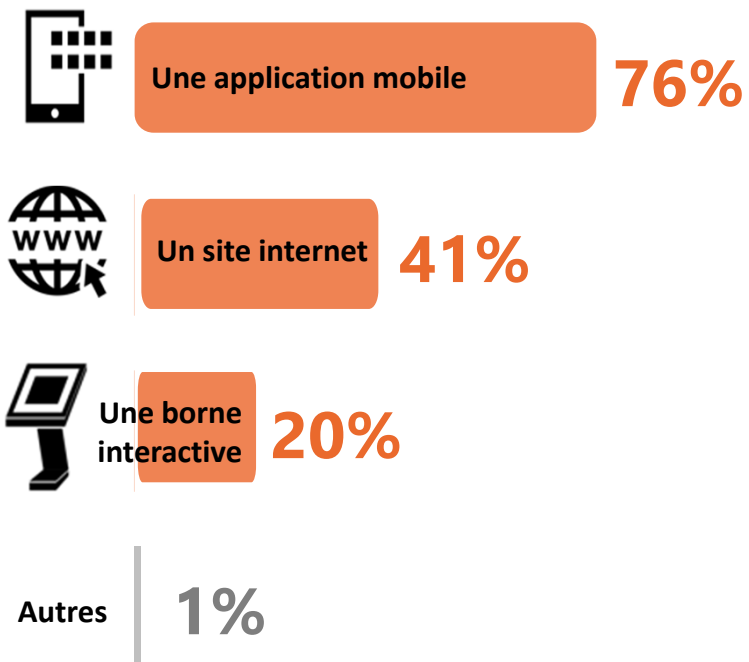
Q10bis : Diriez-vous que vous êtes... ? Base : ensemble – 100% = 1501

Les Français sont-ils intéressés par ces applications?



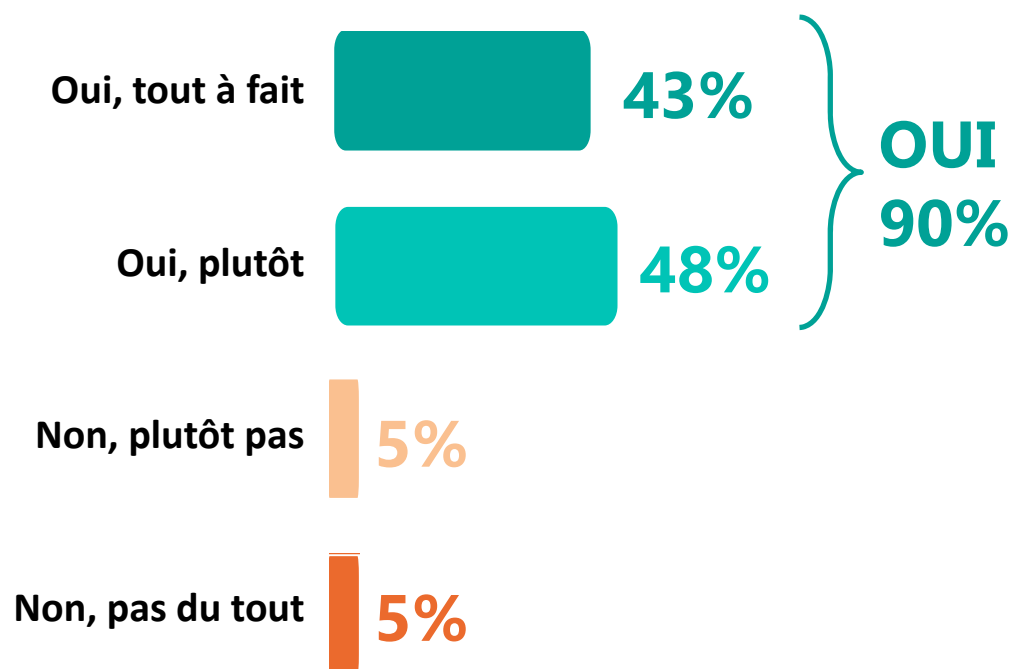
- 54% des Français intéressés par ces applications
- 65% des voyageurs intéressés par ces applications

Quels supports préférés pour consulter ces applications ?



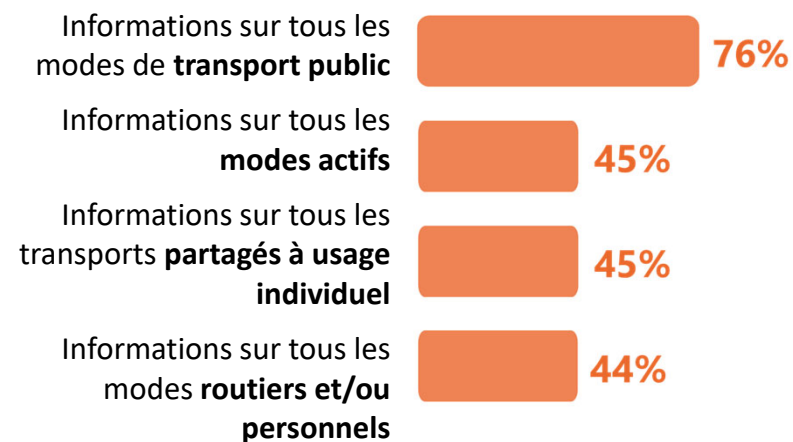
Q11 : Selon vous, les transports publics doivent-ils apparaître dans ces applications ? Base : ensemble – 100% = 1501

Les transports publics doivent-ils apparaître dans ces applications ?



Observatoire de la mobilité 2019

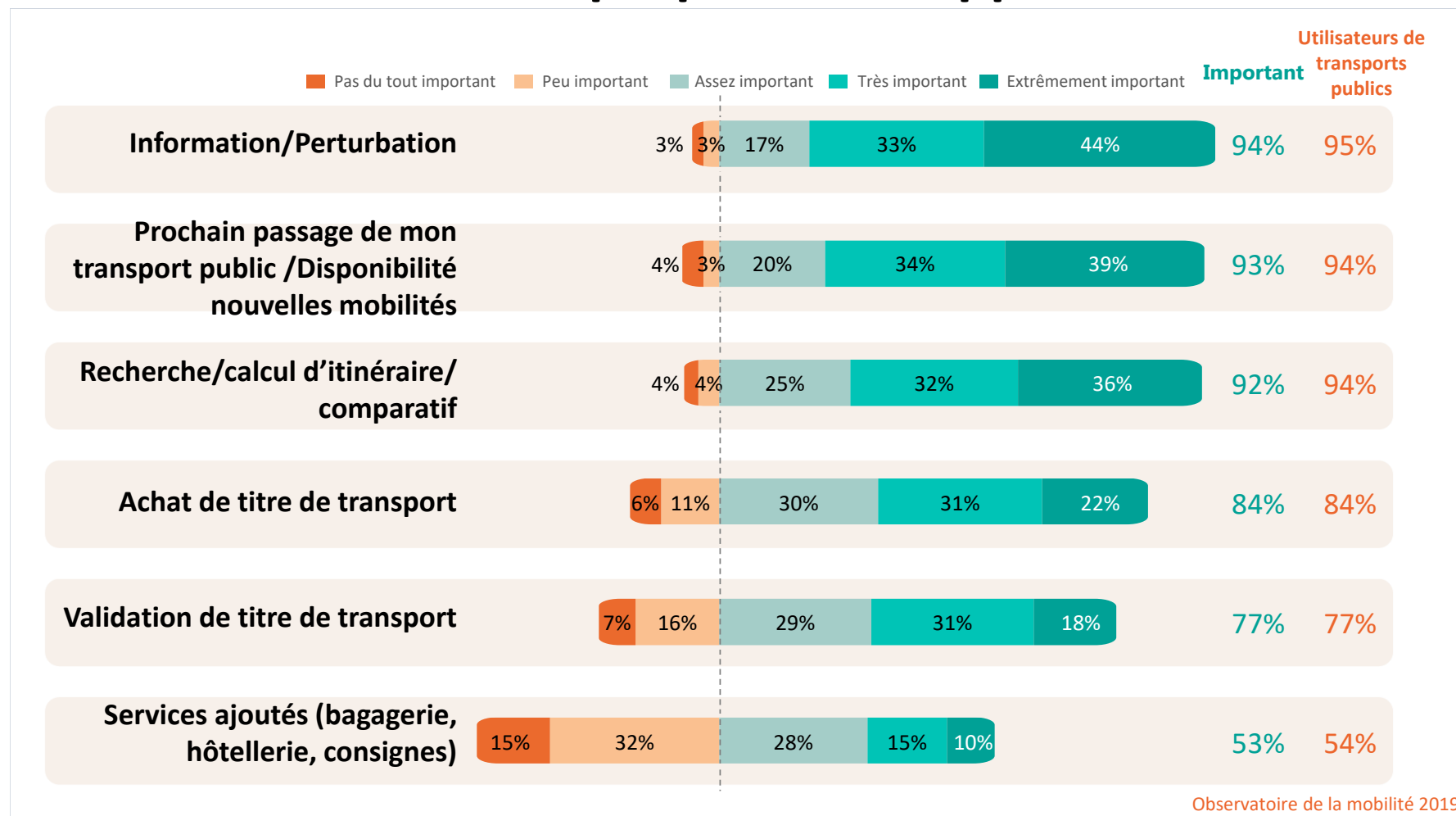
Quelles informations ces applications devraient-elles fournir ?



Observatoire de la mobilité 2019

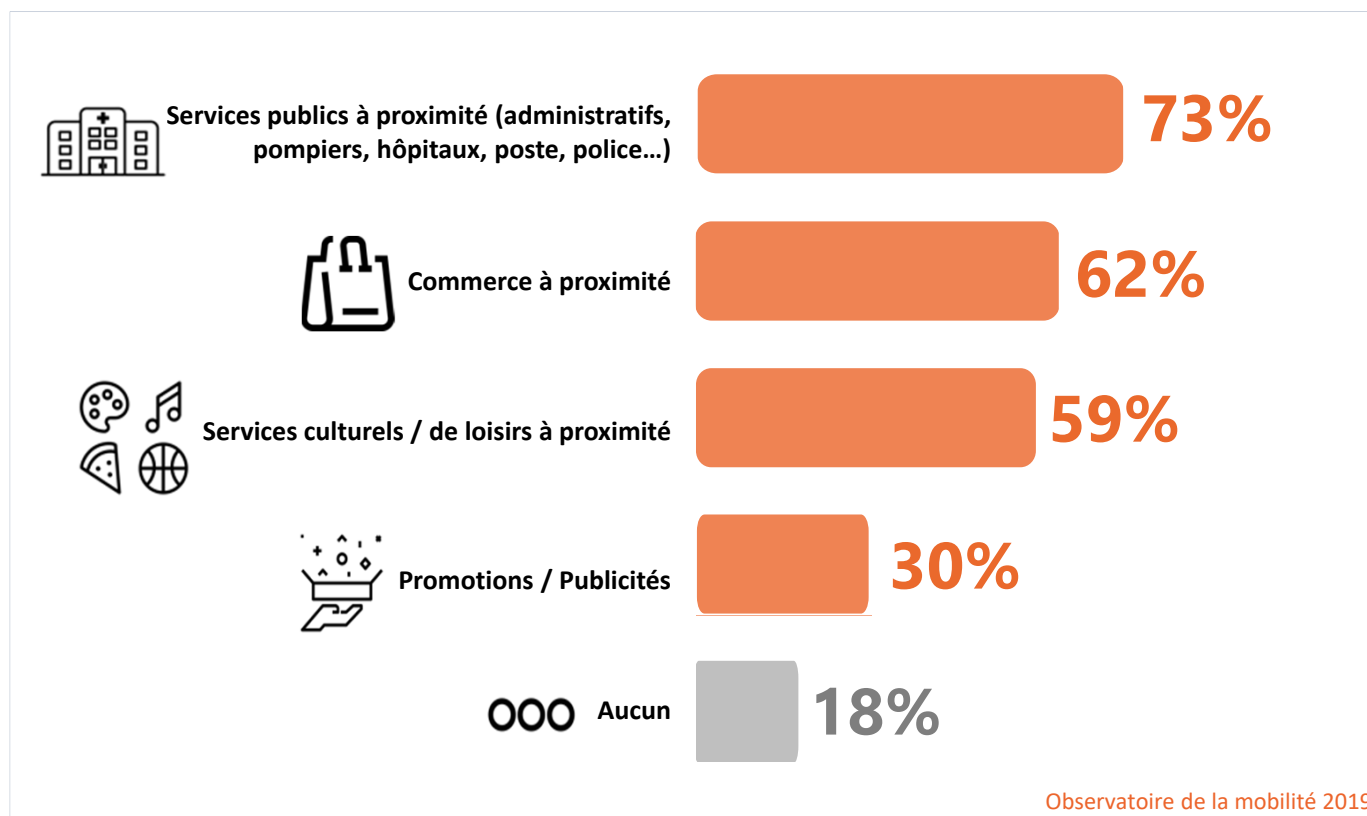
Q13 : Est-il important pour vous que les services ci-dessous soient proposés par ce type d'application liée aux transports ? Base : ensemble – 100% = 1501

Quels services doivent proposer ces applications ?



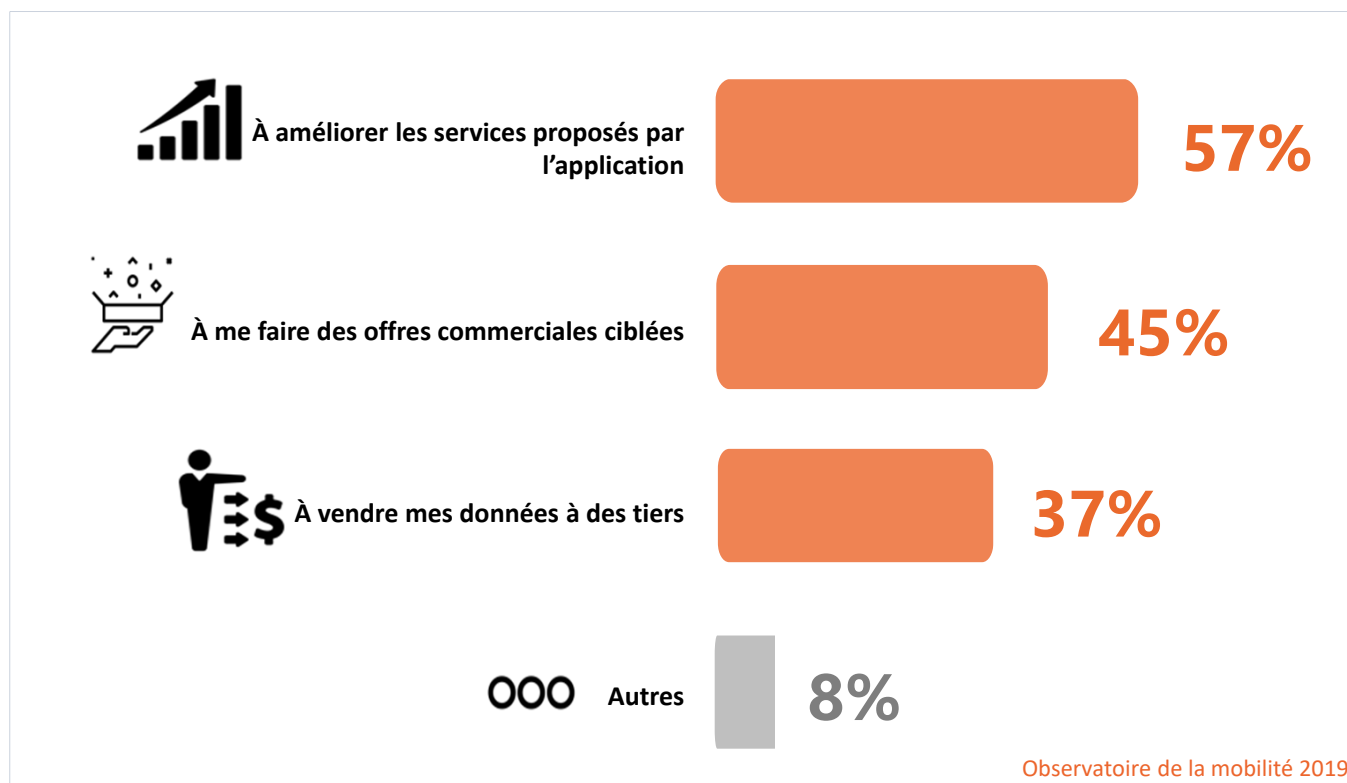
Q14 : Souhaiteriez-vous que ces applications proposent les informations /offres suivantes ? Base : ensemble – 100% = 1501

Quelles autres informations et offres attendent les Français dans ces applications ?



Q19 : D'après-vous, les recherches effectuées via ces applications (distance, itinéraire...) servent aussi : Base : ensemble – 100% = 1501

D'après les Français, à quoi servent aussi les recherches effectuées via ces applications ?



Q15 : Dans le cadre d'une application « tout en un » regroupant transports publics + modes de mobilité partagés + services associés (recherche/calcul d'itinéraire, achat et validation de titres information/Perturbation), quel type de paiement souhaiteriez-vous ? Base : ensemble –100% = 1501

Quel type de tarification les Français souhaiteraient-ils ?

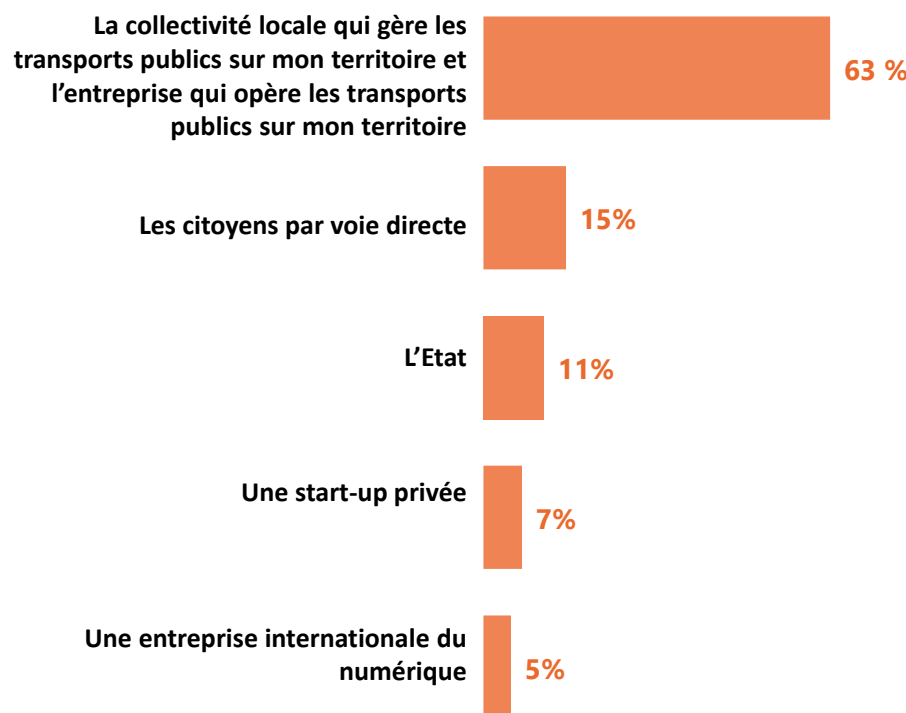


Q17 : Selon vous, qui doit décider des modes de déplacement et des services proposés par ces applications ? Base : ensemble – 100% = 1501

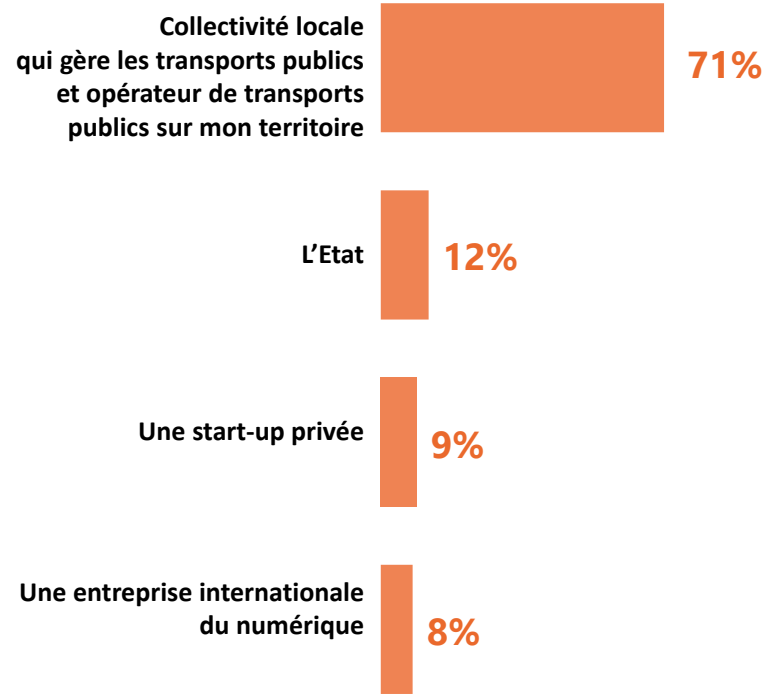
Q18 : A qui feriez-vous davantage confiance pour gérer ces modes de déplacement et ces services proposés par ces applications ? Base : ensemble – 100% = 1501

Quels acteurs pour décider des services proposés et gérer ces applications ?

Décideur



Gestionnaire

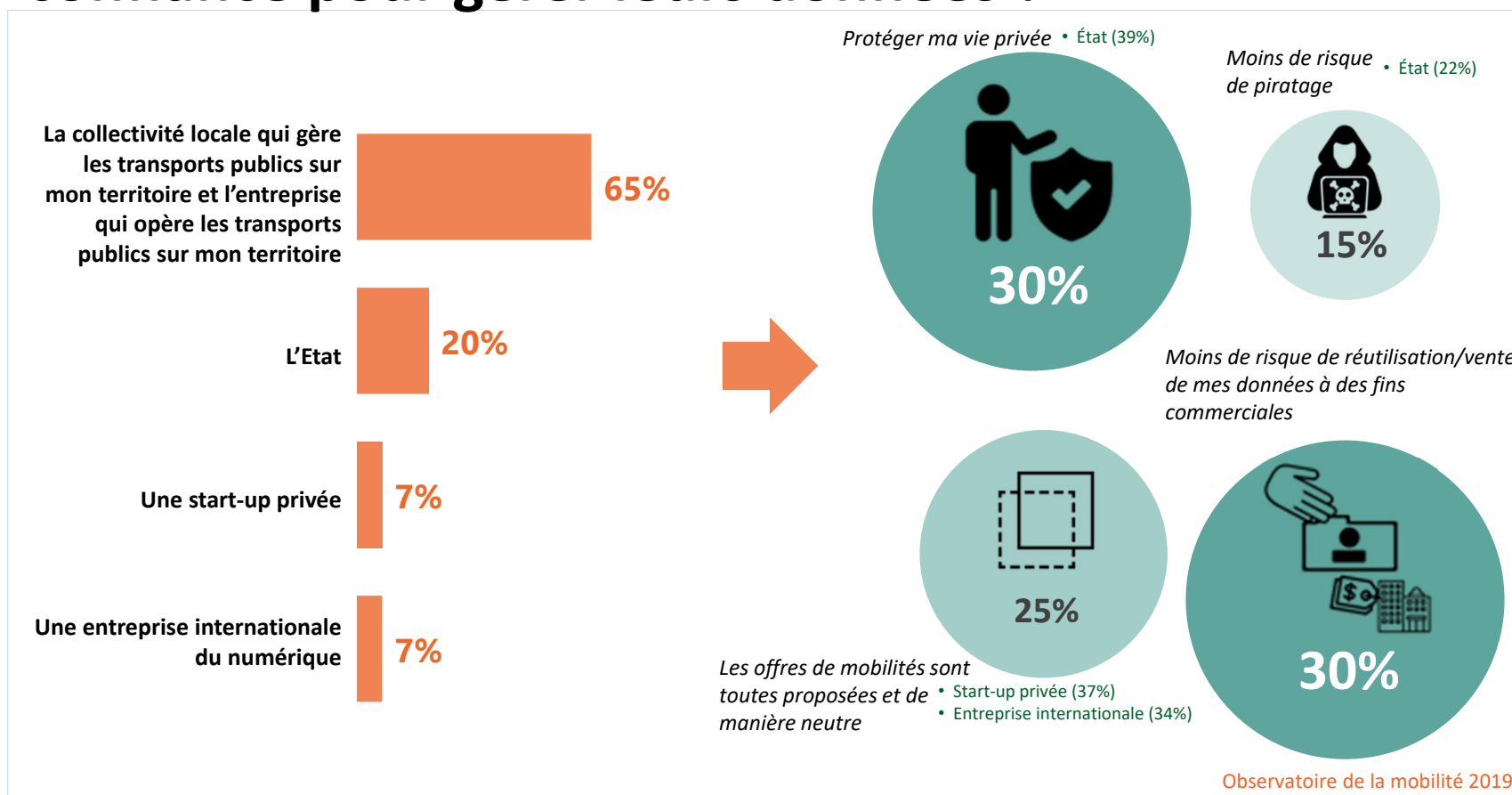


Q20 : A quel acteur feriez-vous le plus confiance pour gérer vos données ? Base : ensemble – 100% = 1501

Q20 bis : Pour quelle raison principale feriez-vous le plus confiance à cet acteur ? Base : ensemble – 100% = 1501

A quels acteurs les Français font-ils confiance pour gérer leurs données ?

Pourquoi ?

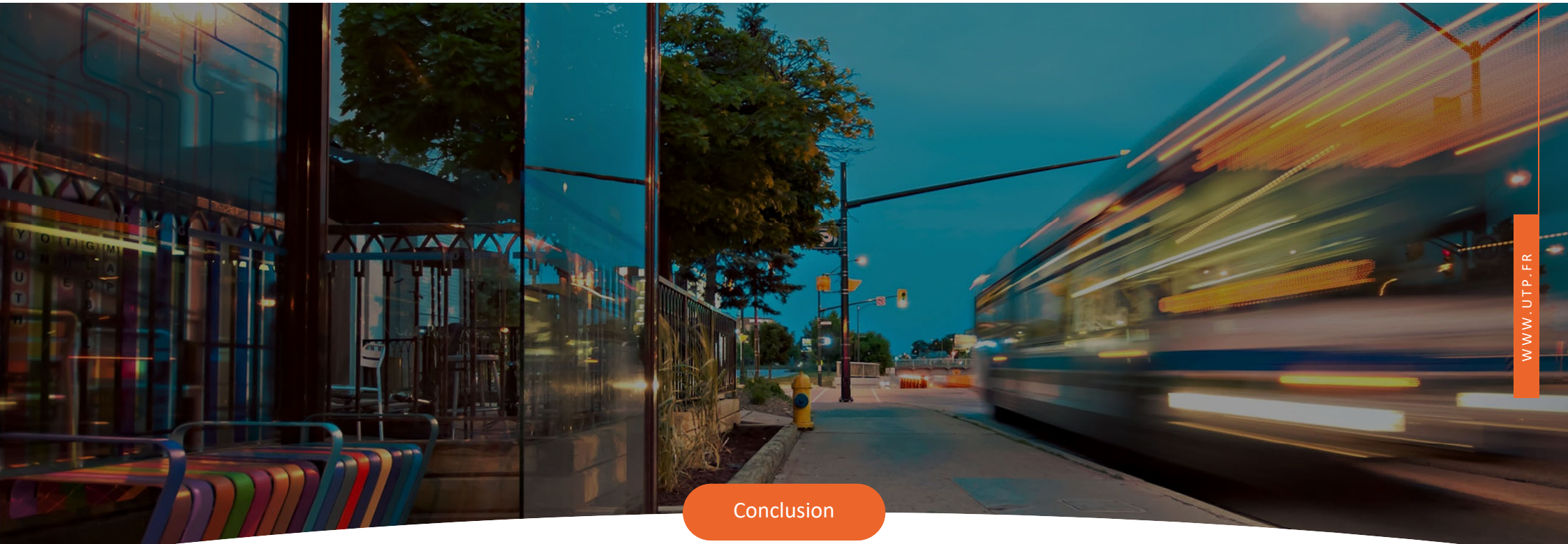


Les promesses du MaaS

- Un calcul d'itinéraire de bout en bout
- L'achat d'un titre ou d'un forfait de transport unique pour des déplacements multimodaux
- La validation (donc la dématérialisation) des titres de transports

Réussir le MaaS : les principes clés

- Mettre le voyageur au cœur du dispositif
- Disposer d'une vision de long terme de la mobilité, élaborée par les autorités organisatrices
- Proposer un MaaS sans couture en phase avec les missions de service public pour le quotidien
- Affirmer le rôle central des transports publics sur le territoire
- Permettre aux opérateurs de conserver leur relation historique avec les voyageurs



Conclusion

Merci de votre attention.
Des questions ?