

**UTP**

Union des Transports  
Publics et ferroviaires

# L'ESSENTIEL



# L'UTP, C'EST

## LA VOIX DU TRANSPORT URBAIN ET FERROVIAIRE

Organisation professionnelle des transports publics urbains et des entreprises ferroviaires (voyageurs, fret, gestionnaires d'infrastructures), l'UTP porte la voix des acteurs de la mobilité durable. Elle soutient les projets au service de la qualité de vie des citoyens, en partenariat avec les organisations syndicales, les pouvoirs publics et les collectivités territoriales.

1899

Naissance de **l'organisation professionnelle.**



1907

L'Union des Tramways de France publie le premier numéro de sa revue « **L'industrie des tramways et chemins de fer** ».

1981

L'Union des transports publics urbains et régionaux devient l'**Union des Transports Publics (UTP)**.



2013

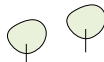
Modification des statuts pour accueillir les **gestionnaires d'infrastructures ferroviaires.**

2015

Adhésion à la **Médiation Tourisme et Voyage** (MTV) en tant que membre fondateur.

2017

**Création de deux nouvelles commissions.** L'UTP obtient pour la 10<sup>e</sup> année consécutive le **label Quali'OP** certifiant sa démarche qualité.



# L'HISTOIRE

L'organisation professionnelle naît en 1899 après le vote de la loi Waldeck-Rousseau sur les syndicats en 1884. En 1907, l'« Union des Tramways de France » est renommée pour accueillir les « chemins de fer d'intérêt local », puis en 1929, où elle prend le nom d'Union des Voies Ferrées et des Transports Automobiles. Interdite pendant l'Occupation, l'Union des Voies Ferrées (1947) devient en 1970 l'Union des

Transports Publics Urbains et Régionaux, puis l'Union des Transports Publics en 1981. Dans le contexte de l'ouverture à la concurrence des activités ferroviaires, l'UTP accueille les entreprises ferroviaires dès 2006 et les gestionnaires d'infrastructures en 2013. L'UTP accueille désormais toutes les entreprises de transport urbain et de la branche ferroviaire qui concourent à la mobilité durable.

## 2004

Premier **Salon européen de la mobilité**, événement commun à l'UTP et au GART. Ensemble, ils créent l'année suivante le GIE Objectif transport public pour organiser les événements de la profession.

## 2006

**Adhésion** des entreprises de **transport ferroviaire de fret** et changement de nom : Union des Transports Publics et ferroviaires.

## 2012

Adhésion des entreprises de transport ferroviaire de **voyageurs internationaux**.



## 2017

**Modification des statuts de l'UTP** et adhésion, en qualité de membres partenaires, des entreprises concourant au service de la mobilité durable.

## 2018

Attestation **ISO 26000** de l'UTP au **niveau « exemplaire »**.

## 2019

Création d'une 8<sup>e</sup> commission : **Sûreté et lutte contre la fraude**.

# 5 MISSIONS

**Représenter** les adhérents et défendre leurs intérêts en France et en Europe. **Bâtir** la concertation et promouvoir un dialogue social moderne. **Valoriser** les savoir-faire et encourager l'activité à l'international. **Irriguer** la réflexion et anticiper les besoins de mobilité durable. **Décrypter** le marché et expliquer les enjeux du secteur.



# 6 VALEURS 1 ESPRIT

## Engagement

**L'UTP milite pour défendre les intérêts de ses adhérents** et promouvoir le transport public urbain, le transport ferroviaire et la mobilité durable dans son ensemble.

## Social

**Première mission de l'UTP en qualité de syndicat d'employeurs : le dialogue social de branche.** L'UTP négocie les conventions collectives des deux branches qu'elle représente : le transport urbain de voyageurs et la branche ferroviaire.

## Professionalisme

**L'UTP s'appuie sur des collaborateurs aux compétences reconnues et sur des méthodes de travail éprouvées.** Déjà certifiée Quali'OP, l'UTP est la première fédération professionnelle à atteindre le niveau exemplaire, plus haut niveau de certification RSE.

## Responsabilité

**Organisation responsable, l'UTP mène chaque année une enquête de satisfaction auprès de ses adhérents**, dont les résultats sont publiés dans son rapport d'activité. Ce document présente toute l'activité de l'UTP, mais aussi ses résultats financiers.

## Indépendance

**Financée par ses adhérents et par le produit de ses activités**, attachée à son indépendance, l'UTP travaille avec tous les acteurs engagés dans le développement de la mobilité durable.

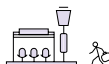
## Transparence

**Les positions de l'UTP sont publiques et relayées auprès des partenaires.** L'UTP intervient auprès des décideurs publics pour porter les intérêts du secteur, et déclare, en transparence, toutes ses actions auprès de la HATVP. L'UTP est également inscrite au registre de transparence de l'Union européenne.



# L'ORGANISATION ET LE FONCTIONNEMENT

PLUS DE **230**  
ADHÉRENTS,  
membres partenaires  
et associés.



**250**  
EXPERTS  
issus des entreprises  
adhérentes  
travaillent au sein des  
8 commissions de l'UTP.



**260000**  
SALARIÉS  
dans les entreprises adhérentes  
de l'UTP en France.



**24**  
MEMBRES DU CONSEIL D'ADMINISTRATION  
qui représentent toutes les entreprises :  
indépendants, adhérents d'AGIR et sociétés  
liées aux groupes français et européens.



PRÈS DE **40**  
MEMBRES  
partenaires et associés.



L'UTP regroupe plus de 230 adhérents et membres, associés ou partenaires, qui représentent l'ensemble de la chaîne de la mobilité durable. Les adhérents sont des entreprises qui exploitent des réseaux de transport urbain, des entreprises

ferroviaires, voyageurs et fret, ainsi que des gestionnaires d'infrastructures ferroviaires. Les membres associés et partenaires sont des entreprises qui travaillent dans toutes les activités connexes à la mobilité durable.

# 8 COMMISSIONS

- *AFFAIRES SOCIALES FERROVIAIRES*
- *AFFAIRES SOCIALES DU TRANSPORT URBAIN*
- *ÉCONOMIE ET MOBILITÉ*
- *LÉGISLATION ET AFFAIRES EUROPÉENNES*
- *NOUVELLES MOBILITÉS, VILLES DE DEMAIN*
- *SYSTÈME FERROVIAIRE*
- *SÛRETÉ ET LUTTE CONTRE LA FRAUDE*
- *TECHNIQUES, EXPLOITATION ET DÉVELOPPEMENT DURABLE*



**Ces huit commissions et le comité financier préparent les travaux présentés au conseil d'administration.**

# LES ACTIONS, LES RÉSULTATS



PRÈS DE **4 000**

RÉPONSES

économiques, juridiques et techniques  
fournies par l'UTP à ses adhérents en cinq  
ans entre 2015 et 2020.

**128**

LETTRES D'INFORMATION  
envoyées aux adhérents en 2020.

**235**

ACTUALITÉS

publiées sur le site web  
de l'UTP en 2020.



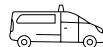
**+182%**

AUGMENTATION du nombre  
de visites par mois  
entre 2016 et 2020 sur  
le site utp.fr.

PLUS DE **5000**

FOLLOWERS

Ce cap est franchi sur Twitter  
en novembre 2020.



**+18\***

POINTS

C'est l'augmentation  
de la satisfaction des adhérents  
entre 2008 et 2020.



**99%\***

DES ADHÉRENTS  
sont satisfaits par le dynamisme et  
l'efficacité de l'UTP.

\*\* Selon l'enquête satisfaction 2020 passée auprès des adhérents de l'UTP.



L'UTP coorganise pour la profession

# 3 ÉVÉNEMENTS MAJEURS



**1. L'European Mobility Expo** se tient chaque année paire à Paris, porte de Versailles. Il accueille 11 000 participants issus de 56 pays.

**2. Les Rencontres nationales du transport public (RNTP)** ont lieu chaque année impaire dans une grande ville, en régions.



**3. La Journée du transport public** se déroule en septembre, dans le cadre de la Semaine européenne de la mobilité.

# LES ADHÉRENTS EN FRANCE

## Économie

• 73%

**DE LA POPULATION FRANÇAISE** EST  
DESSERVIE PAR LES TRANSPORTS PUBLICS URBAINS,  
SOIT 48,8 MILLIONS D'HABITANTS.



90% •

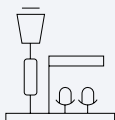
**DE L'ACTIVITÉ DE TRANSPORT PUBLIC**  
URBAIN SONT RÉALISÉS PAR LES ENTREPRISES  
ADHÉRENTES DE L'UTP.

• 87%

**DES RÉSEAUX ADHÉRENTS** DE L'UTP  
SONT GÉRÉS EN DÉLÉGATION DE SERVICE PUBLIC.

6,25 Mds

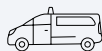
**DE VOYAGES** RÉALISÉS EN 2018  
PAR LES TRANSPORTS PUBLICS URBAINS.



## Emploi

260 000

**PERSONNES** SONT EMPLOYÉES PAR  
LES ADHÉRENTS DE L'UTP.



PRÈS DES **2/3**

C'EST CE QUE REPRÉSENTENT **LES CONDUCTEURS**  
PARI MI LES SALARIÉS DES RÉSEAUX URBAINS.



90,3%

C'EST L'INDEX DE L'ÉGALITÉ PROFESSIONNELLE ENTRE  
LES FEMMES ET LES HOMMES DANS LE TRANSPORT PUBLIC URBAIN  
QUAND LA MOYENNE NATIONALE SE SITUE À 86 % EN 2020.



## Social

55,6 M€

SONT CONSACRÉS À **LA FORMATION  
CONTINUE** PAR LE TRANSPORT  
URBAIN EN 2019, SOIT 3,5 % DE  
LA MASSE SALARIALE PAR LES ENTREPRISES  
DE TRANSPORT URBAIN.

7,4%

DE LA MASSE SALARIALE INVESTIS  
EN 2019 DANS **LA FORMATION  
PROFESSIONNELLE** PAR  
LES ENTREPRISES FERROVIAIRES,  
SOIT PLUS DE 460 M€.

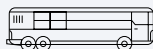


97,8%

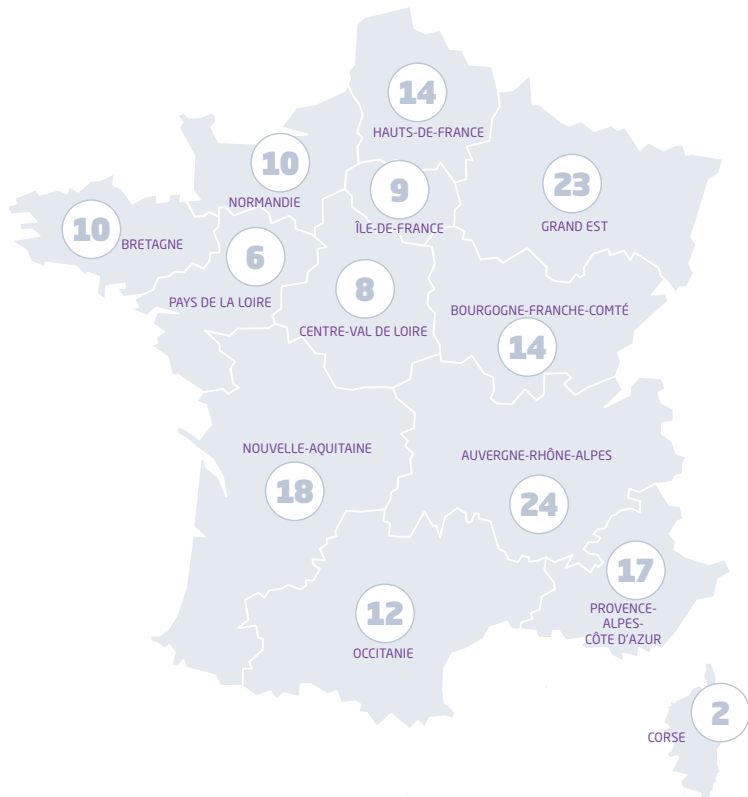
DES SALARIÉS DU TRANSPORT  
URBAIN SONT EMPLOYÉS EN **CONTRAT À  
DURÉE INDÉTERMINÉE**.

94,2%

DES SALARIÉS DU TRANSPORT URBAIN  
SONT À **TEMPS COMPLET**.



# LES RÉSEAUX DE TRANSPORT URBAIN



Près de **170 réseaux de transport urbain** sont adhérents de l'UTP. Ils sont présents sur l'ensemble du territoire national et représentent plus de 90% de l'activité en France. Ces réseaux sont très représentatifs du secteur : ils exercent leurs activités dans

des agglomérations de toutes tailles, et sous des statuts et modes de gestion variés (délégation de service public, régie, société publique locale, etc.). Ainsi, l'UTP réunit des entreprises de taille modeste et de très grands réseaux.

# LES ENTREPRISES FERROVIAIRES

L'UTP incarne l'unité de la branche ferroviaire : elle regroupe les entreprises ferroviaires de voyageurs et de fret ainsi que les

gestionnaires d'infrastructures. Les adhérents de l'UTP représentent la quasi-totalité des entreprises ferroviaires qui opèrent en France.

- > AGENIA
- > ARRIVA
- > CAPTRAIN FRANCE
- > COLAS RAIL
- > COMPAGNIE DU BLANC ARGENT
- > EURO CARGO RAIL (DB)
- > EUROPORTE / GETLINK
- > EUROSTAR INTERNATIONAL LTD
- > GROUPE RATP
- > KEOLIS SA
- > LISEA
- > MESEA
- > OBJECTIF OFP
- > RÉGIE DÉPARTEMENTALE DES TRANSPORTS DES BOUCHES-DU-RHÔNE
- > RÉGIE RÉGIONALE DES TRANSPORTS PROVENCE-ALPES-CÔTE D'AZUR
- > SECURAIL
- > SNCF FRET SA
- > SNCF GARES ET CONNEXIONS SA
- > SNCF RÉSEAU SA
- > SNCF SA
- > SNCF VOYAGEURS SA
- > SOCIÉTÉ DU GRAND PARIS (SGP)
- > THALYS INTERNATIONAL - THI FACTORY
- > THELLO
- > TRANSDEV RAIL BRETAGNE
- > TRANSKEO
- > UNION DES EXPLOITANTS DE CHEMINS DE FER TOURISTIQUES ET DE MUSÉES

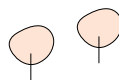
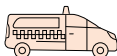


# LES MEMBRES ASSOCIÉS ET PARTENAIRES

L'UTP accueille des entreprises qui exercent leur activité dans le secteur de la mobilité durable au sens large : stationnement, billettique, information voyageurs, construction de matériels roulants et

embarqués, ingénieristes, bureaux d'études, etc. Ces entreprises ont rejoint l'association sous le statut de membre partenaire ou de membre associé afin de soutenir son action en faveur de la mobilité durable.

- > AFTRAL
- > ALSTOM
- > ASSOCIATION FRANÇAISE  
DU GAZ NATUREL  
POUR VÉHICULES
- > BYD FRANCE
- > CAF FRANCE
- > CFL CARGO
- > CITYGO
- > CNPA
- > CONDUENT BUSINESS  
SOLUTIONS FRANCE
- > EGIS
- > ENTERPRISE  
FRANCE
- > EVOBUS FRANCE  
MARQUE MERCEDES-BENZ
- > EVOBUS FRANCE  
MARQUE SETRA
- > EXTERIONMEDIA
- > FLOWBIRD SAS
- > G7
- > HANOVER SARL
- > HESS-AG
- > HEULIEZ BUS
- > HEXIS S.A.
- > INGENICO GROUP
- > IRIZAR E-MOBILITY
- > IVECO
- > KUBA
- > MAN TRUCK &  
BUS FRANCE
- > MÉTROBUS
- > POMA
- > SCANIA FRANCE SAS
- > SCAT
- > SIEMENS SAS -  
DIVISION MOBILITY
- > SYSTRA
- > TOTAL MARKETING  
FRANCE
- > UBI TRANSPORT
- > VOITH TURBO
- > VOLVO BUS  
FRANCE



ACCUEIL  
INFORMATION  
BILLETS ILE DE FRANCE

1

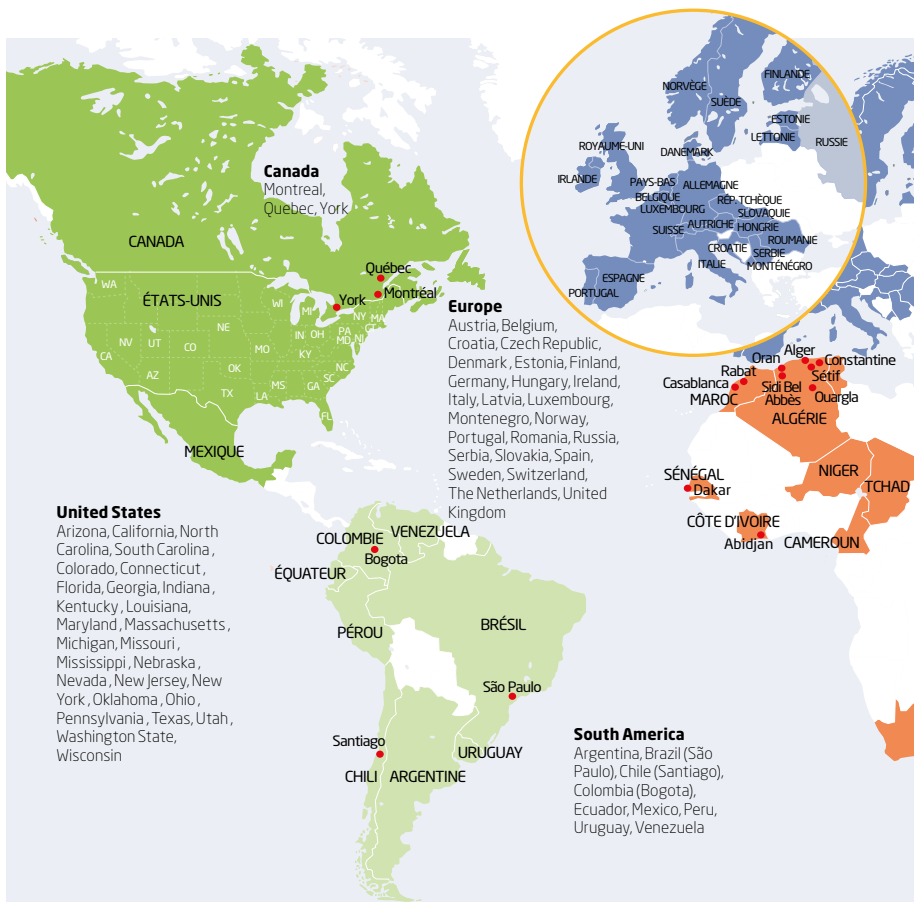


# LES ADHÉRENTS À L'INTERNATIONAL

3 adhérents de l'UTP font partie des 5 leaders mondiaux du transport urbain et ferroviaire. Les entreprises françaises sont

reconnues pour leur savoir-faire et sont présentes à l'international. On les retrouve ainsi dans plus de 60 pays sur les cinq

continents. Elles sont bien évidemment très présentes en Europe, mais aussi aux Etats-Unis où elles sont implantées dans 27 Etats.



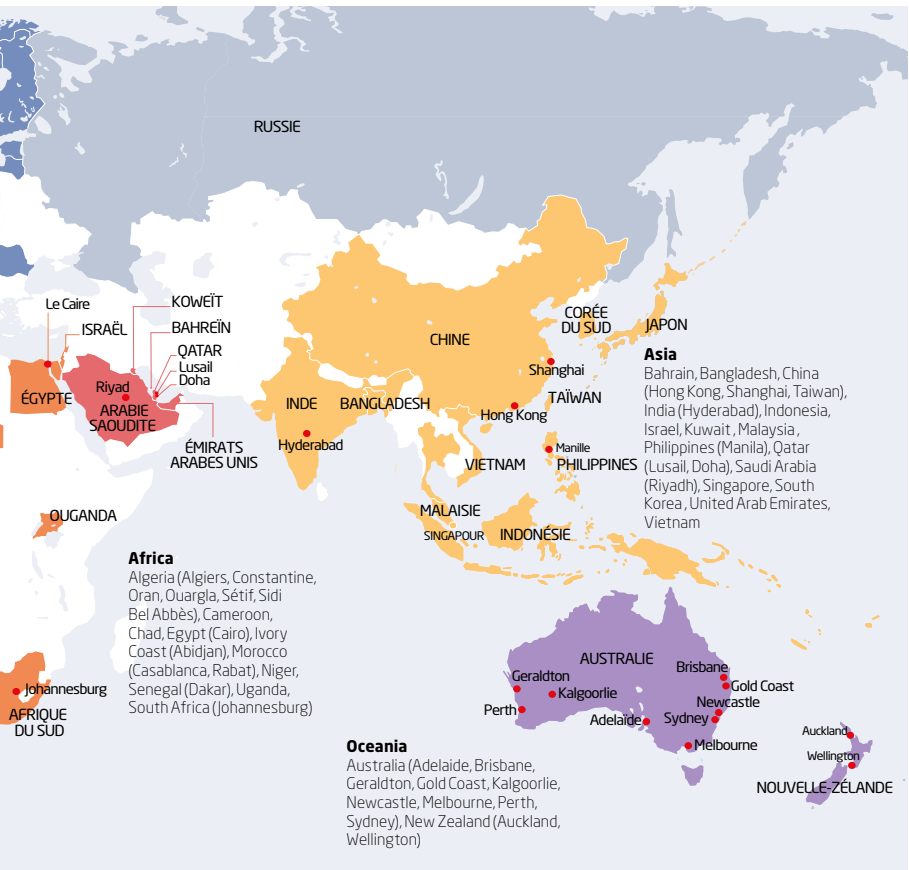


# INTERNATIONAL MEMBERSHIP

**3 members of UTP** are among the 5 global leaders in the public transport sector. French companies are recognized

for their know-how and have a strong international presence. They can be found in more than 60 countries on all five

continents. They are obviously very present in Europe, but also in the United States where they are established in 27 states.



UTP 17, rue d'Anjou 75008 Paris. Conception-réalisation: R | n e t | r | Crédits photographiques: couverture : LD Keolis; page 4: Ando Rasolnjatovo / EuroPorte; page 7: Jacques Blanchard; page 9: Augustin Detienne, Bruno Mazodier, LD Keolis; page 13: EuroCargoRail; page 15: SNCF.