

# Observatoire de la mobilité 2015



# Observatoire de la mobilité 2015 : méthodologie

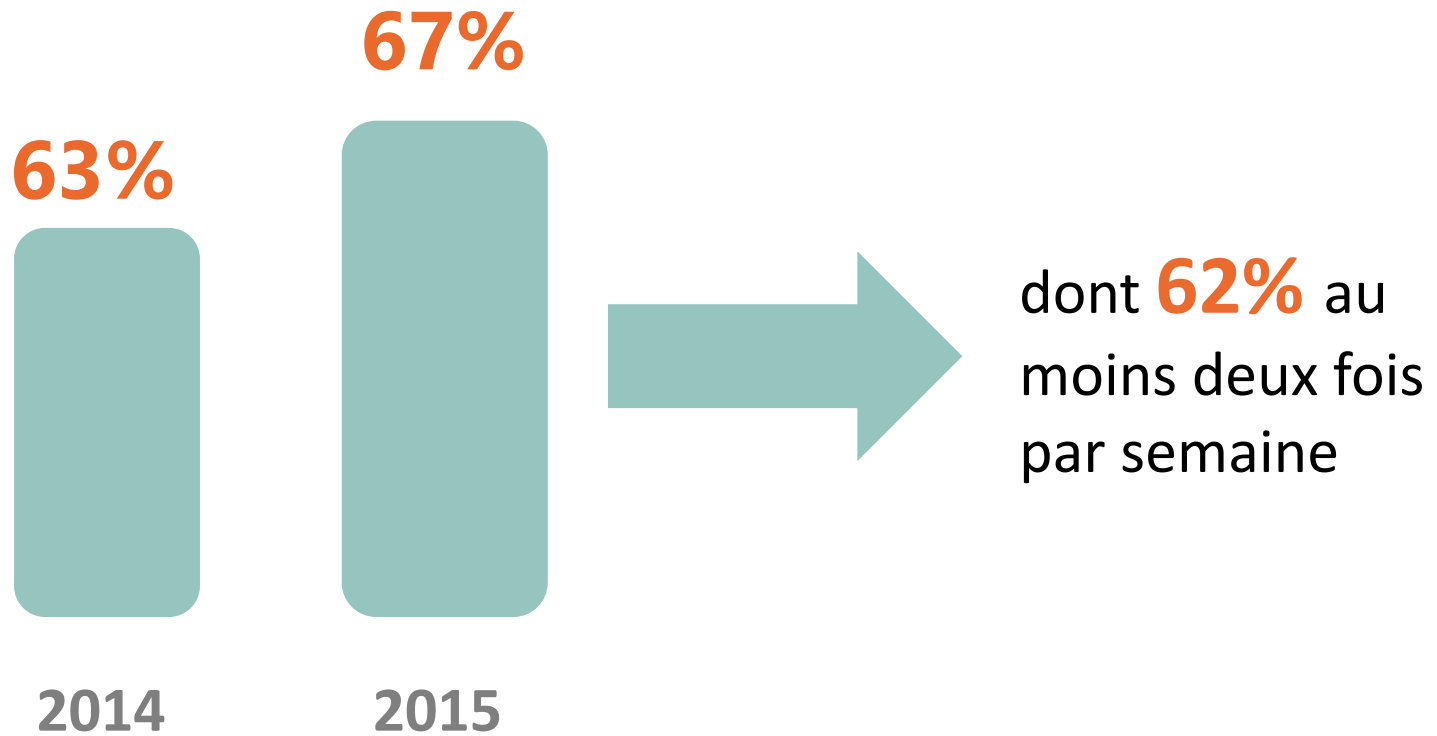
- Quelles sont les habitudes de déplacements des Français ?
- La persistance de la crise impacte-elle leurs déplacements ?
- Quels liens font les Français entre leurs déplacements et l'environnement ?

Méthodologie : 1500 Français habitant dans des agglomérations de 50 000 habitants et + ; échantillon représentatif de la population française âgée de 18 ans et + ; sondage réalisé par l'IFOP en juin 2015.

# Quelles sont les habitudes de déplacements des Français ?

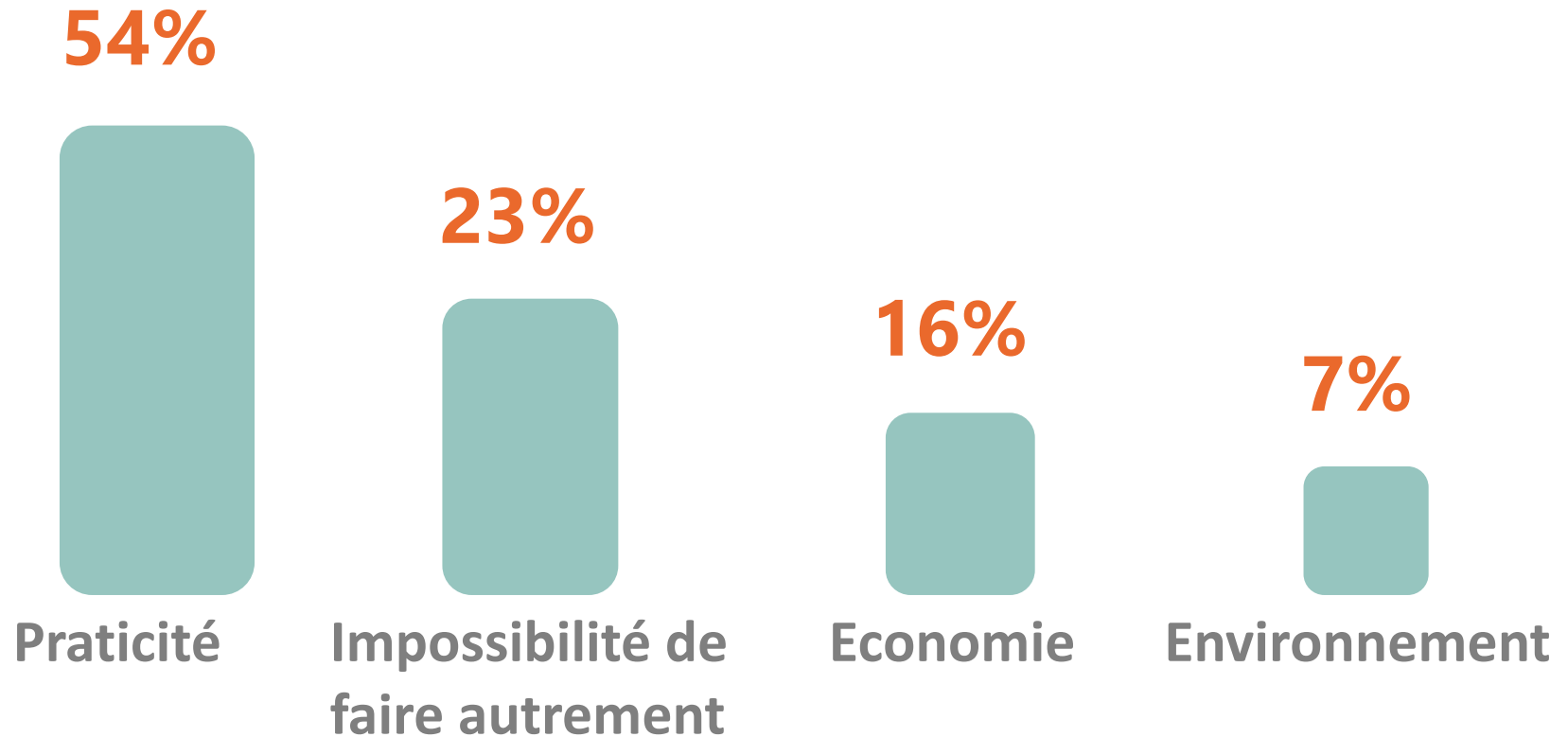


# Combien utilisent les transports publics ?

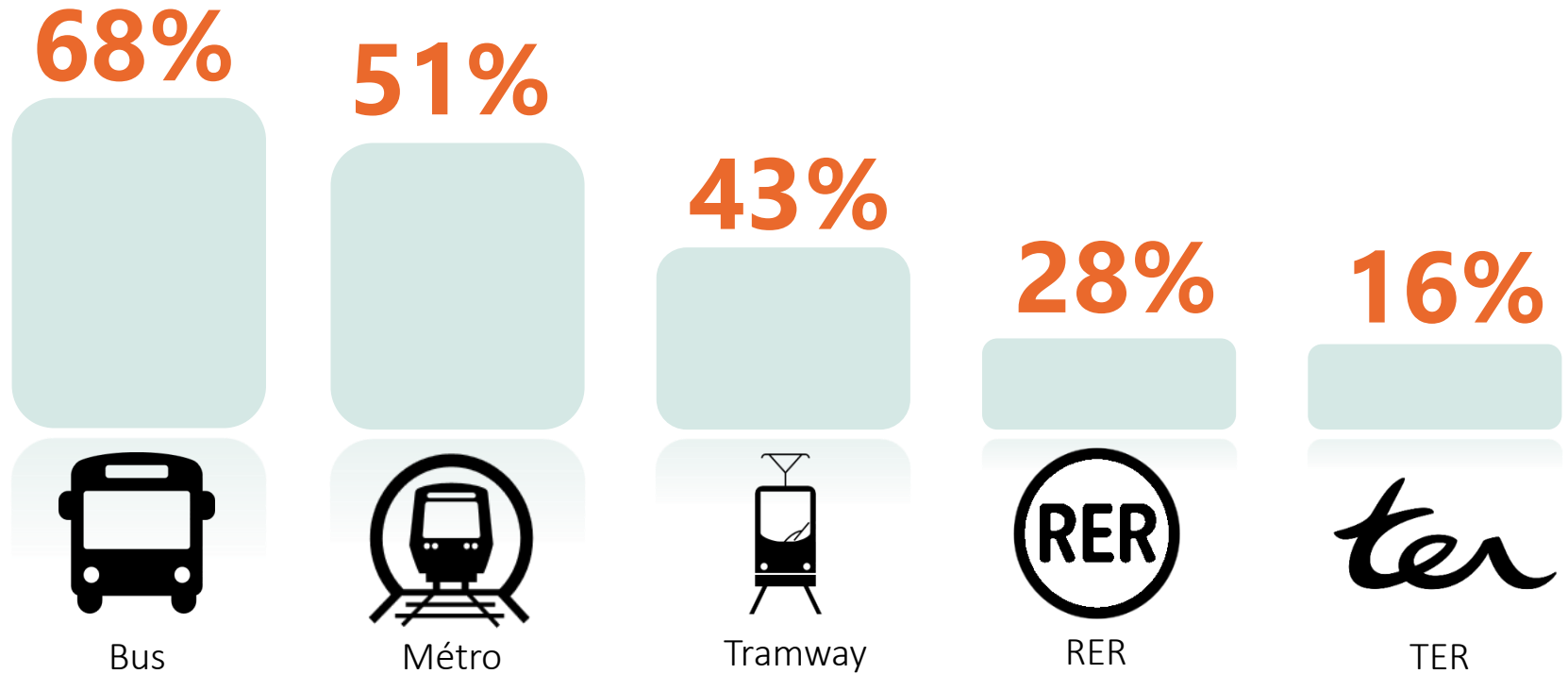


**2014/2015 ➡ + 4 points**

# Pourquoi utilisent-ils les transports publics ?



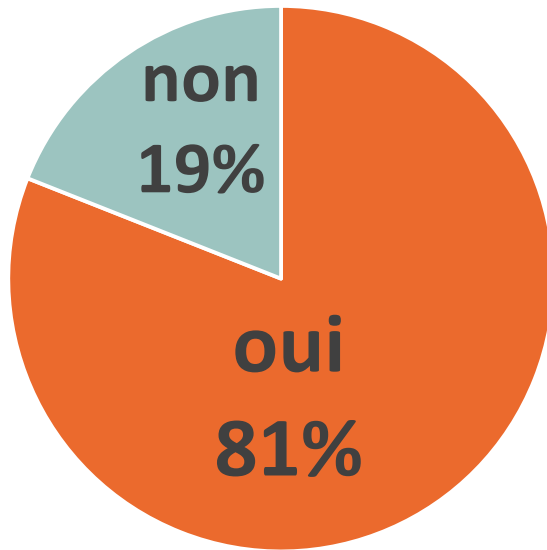
# Quels modes de transports publics utilisent-ils ?



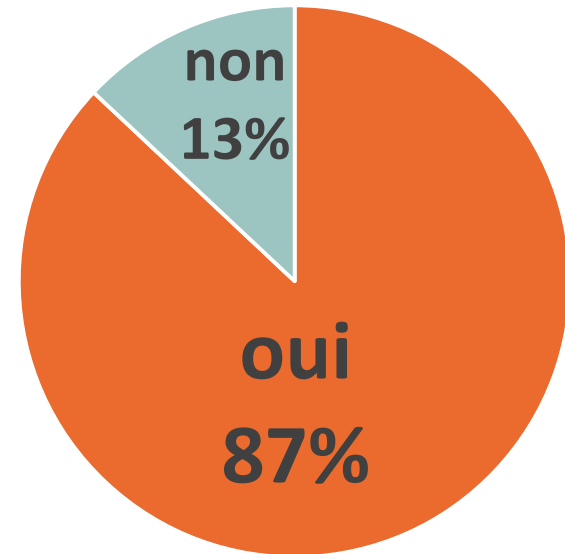
**2 modes** de transport utilisés régulièrement en moyenne

# Recommandent-ils les transports publics ?

**2014**

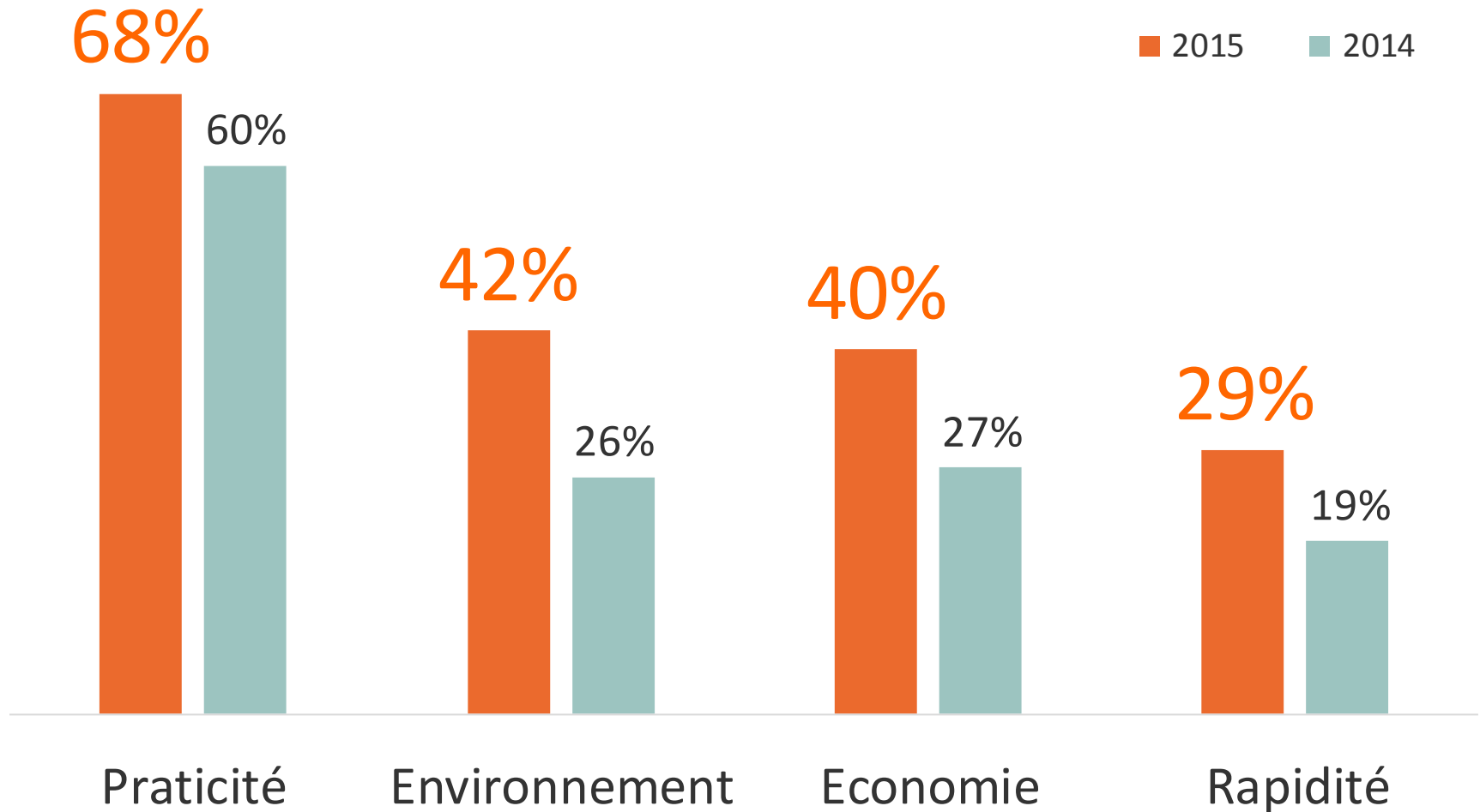


**2015**



**2014/2015 = + 6 points**

# Pourquoi recommandent-ils les transports publics ?





# La persistance de la crise modifie-t-elle leurs habitudes de déplacements ?

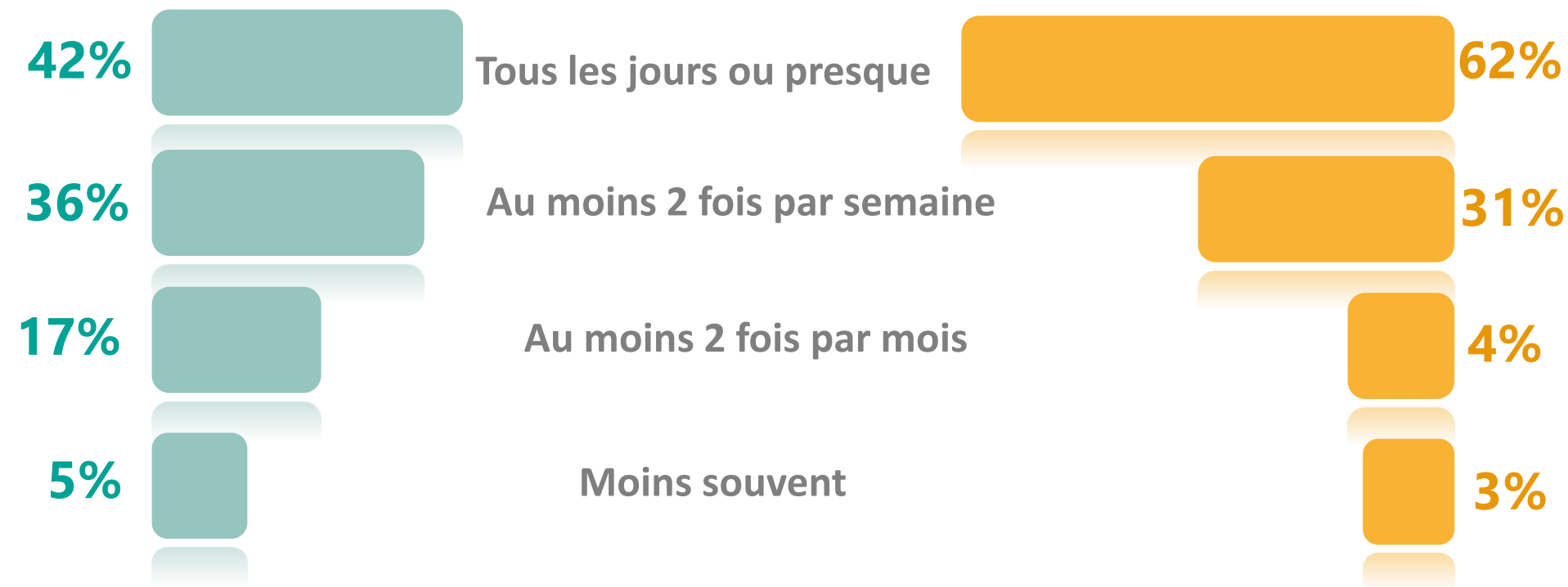


# A quelle fréquence les Français utilisent-ils leurs véhicules motorisés personnels ?



Utilisateurs  
de transports publics

Non utilisateurs  
de transports publics



# Parmi les modes utilisés par les Français, lesquels sont impactés par la crise ?

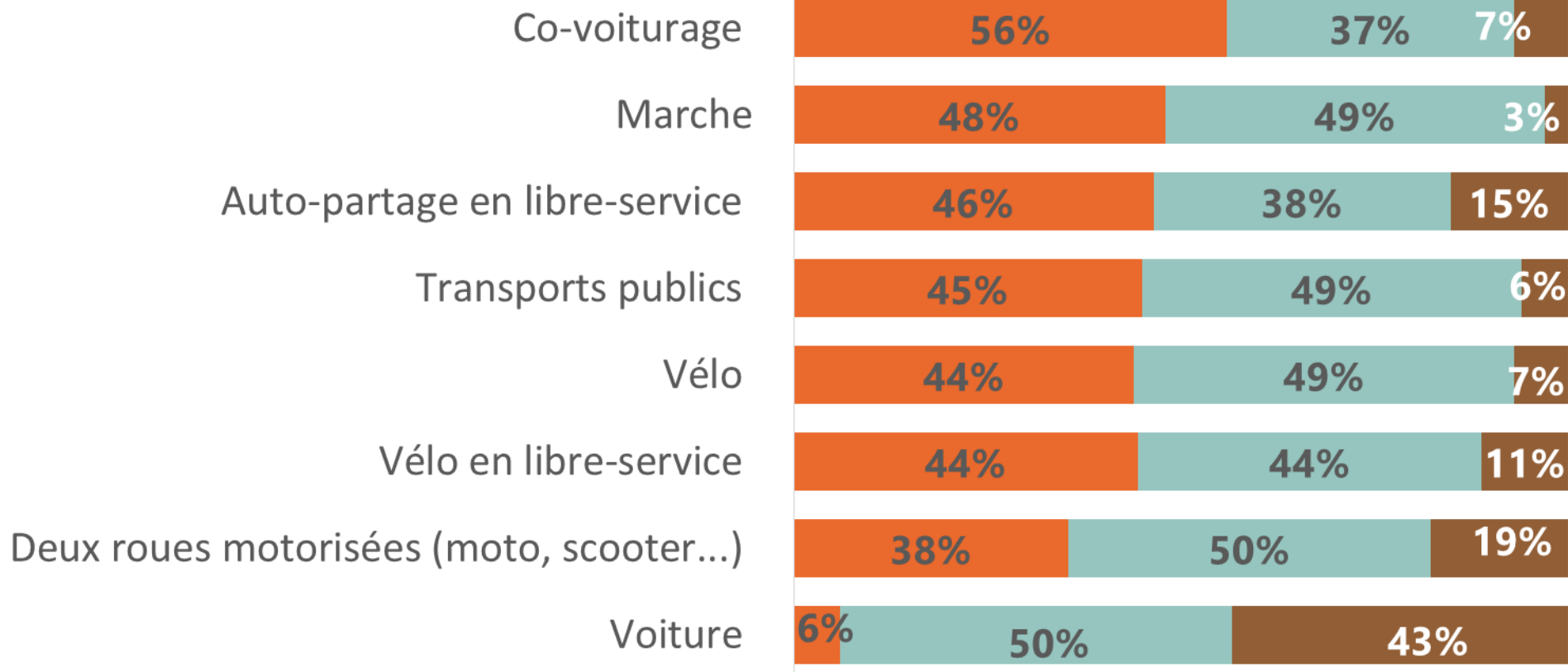
↑ **Augmentation  
de l'usage**



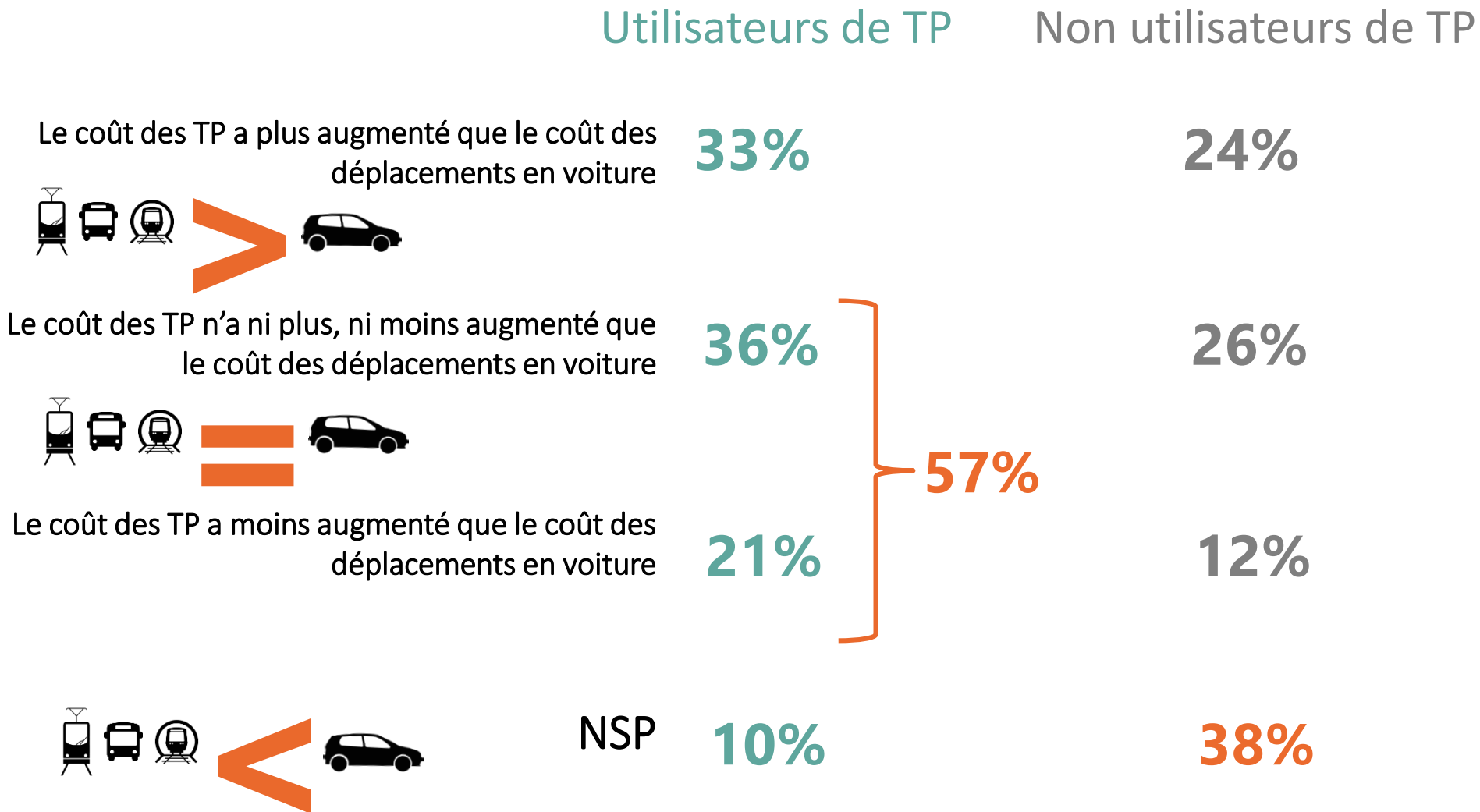
**Usage  
identique**








**Diminution  
de l'usage**



# Que pensent-ils des prix du transport public et de la voiture ?



# Qu'est-ce qui les convaincrat à utiliser davantage les transports publics ?

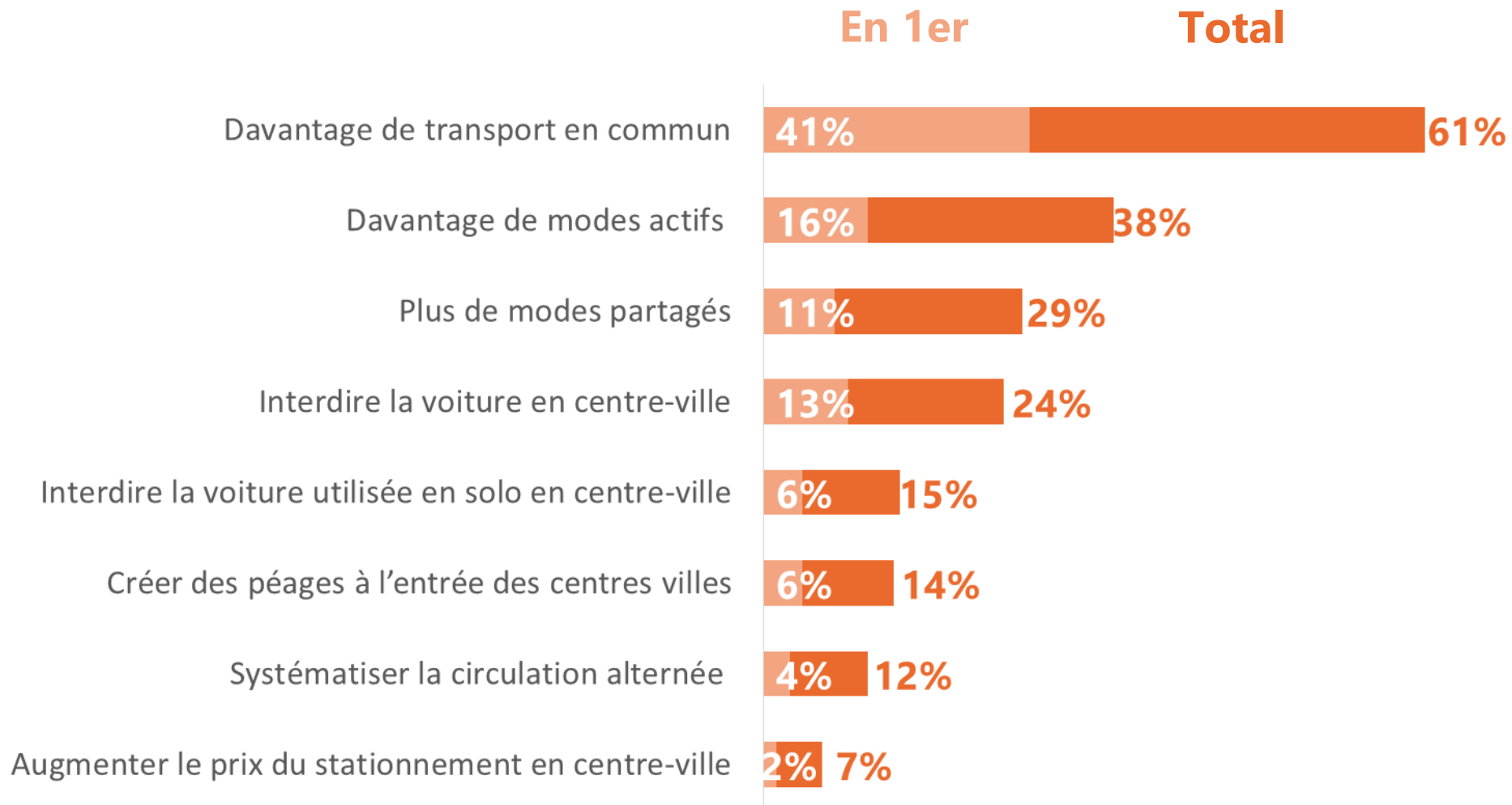
	Utilisateurs de TP	Non utilisateurs de TP
 Difficulté à circuler	39%	30%
 Volonté de réduire la pollution	18%	15%
 Création de péage urbain	13%	13%
 Hausse du prix de l'essence	12%	15%
 Hausse du prix du stationnement	11%	5%
Autre(s)	6%	22%

# Quels liens font les Français entre leurs déplacements et l'environnement ?



# Quelles mesures préconisent-ils pour améliorer la qualité de vie en ville ?

*Réduction du bruit, pollution de l'air, embouteillages ...*



# Quel mode de transport nuit à la qualité de vie en ville ?



La voiture



Le bus



Pareil

...lequel contribue le plus aux embouteillages



...lequel occupe le plus de place par passager (voiture et bus avec tous leurs passagers)

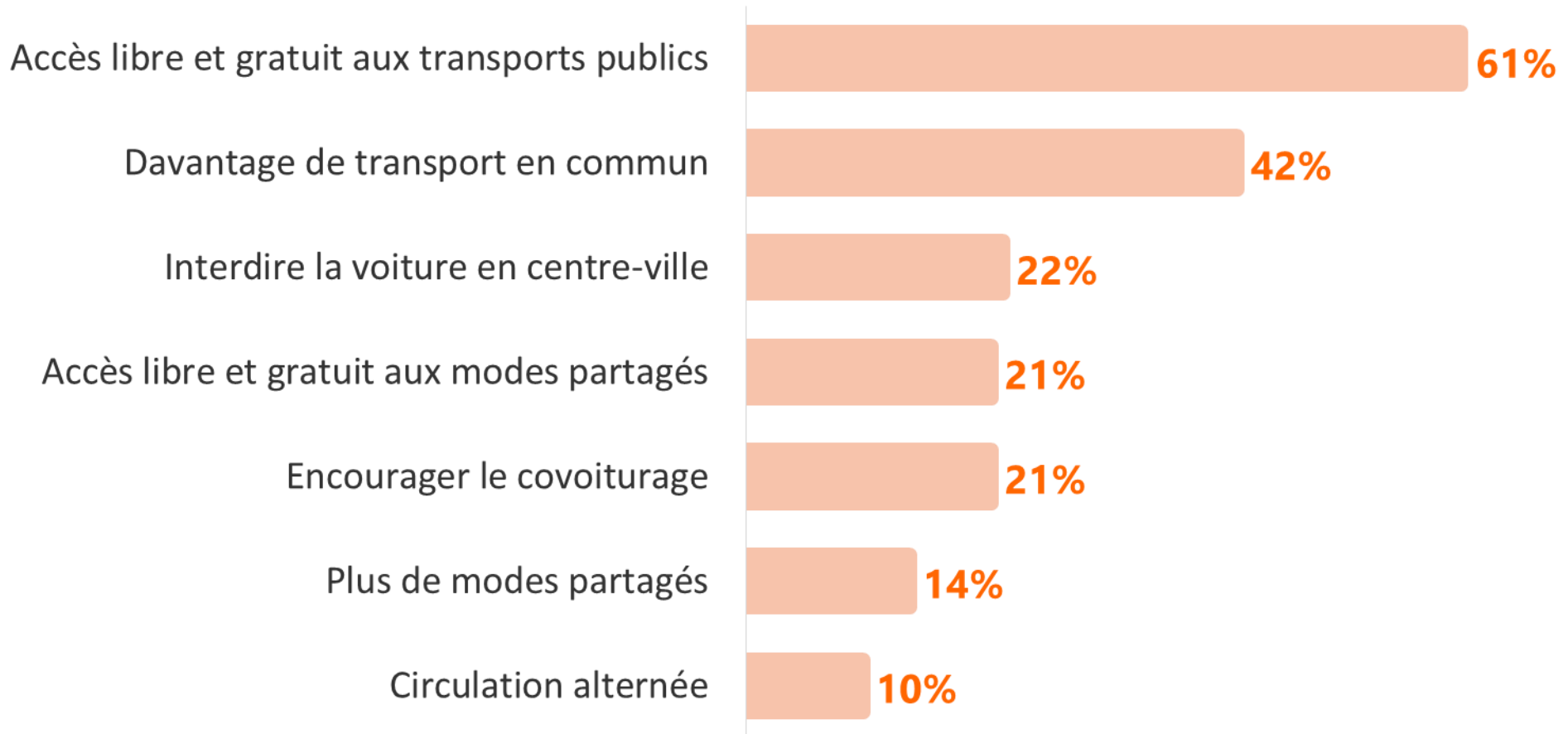


...lequel génère le plus de gaz à effet de serre par passager

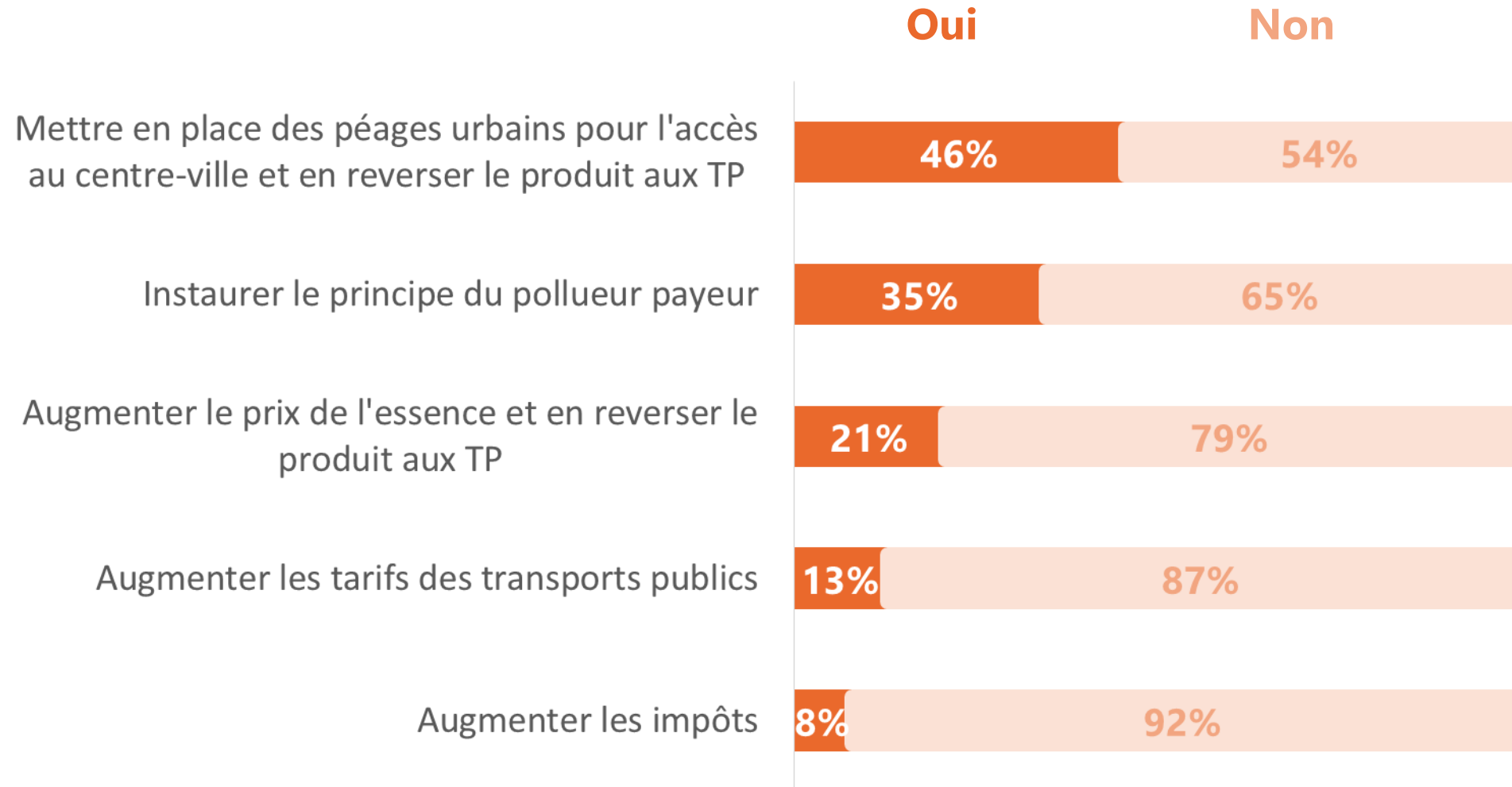




# Quelles sont les mesures prioritaires à prendre lors des pics de pollution ?

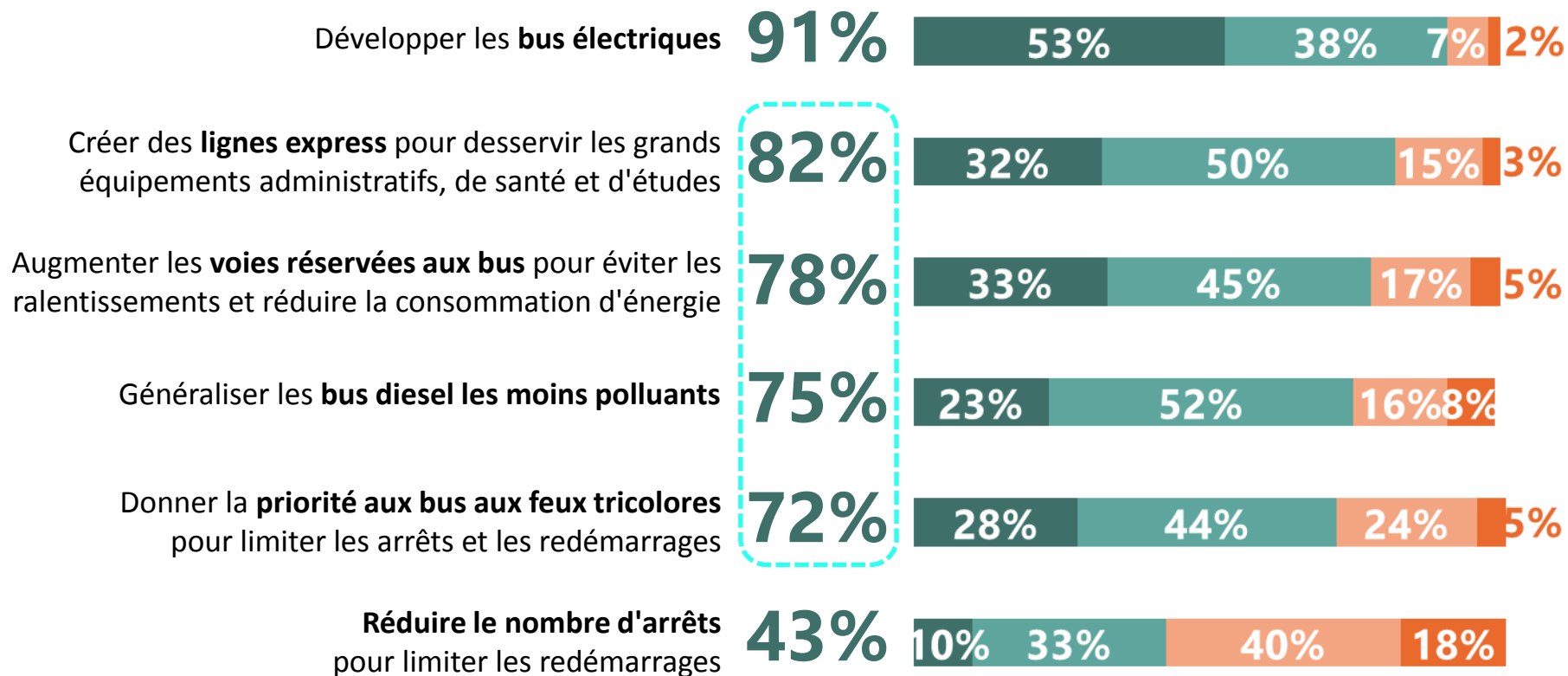


# Comment financer l'augmentation des transports publics et/ou leur gratuité lors des pics de pollution ?



# Comment rendre les bus encore plus respectueux de l'environnement ?

■ Très important ■ Plutôt important ■ Plutôt pas important ■ Pas du tout important

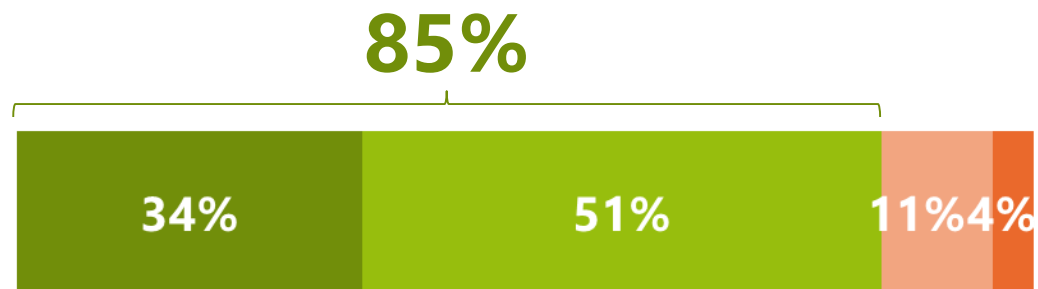


# Seraient-ils prêts à utiliser davantage le transport public pour préserver l'environnement ? Doit-il être une priorité pour lutter contre le changement climatique ?

■ Oui, tout à fait    ■ Oui, plutôt    ■ Non, plutôt pas    ■ Non, pas du tout



Dans la lutte contre le réchauffement climatique, **les transports publics devraient être une priorité des gouvernements**



Votre volonté de faire baisser la pollution et de contribuer à préserver l'environnement **vous convaincrerait de prendre davantage les transports publics**

