

Le FLASH ECO-MOB suit la tendance des trois indicateurs principaux du transport public urbain (kilomètres, voyages, recettes). Il présente aussi des données marquantes du secteur des transports.

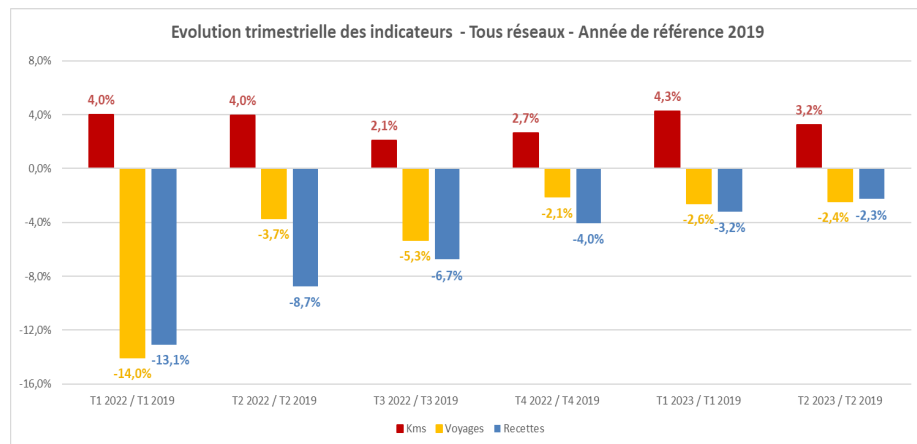
Conjoncture des transports urbains (hors Île-de-France)

Indicateurs de l'activité au 30 juin 2023

Variation en année glissante (de 04/2022 à 03/2023 / de 04/2021 à 03/2022)	Production (Km)	Trafic (Voyages)	Recettes
Réseaux de Plus de 250 000 habitants	↘ -0,3%	↗ 7,9%	↗ 9,9%
Réseaux de 100 000 à 250 000 hab.	↘ -0,5%	↗ 6,6%	↗ 8,6%
Réseaux de Moins de 100 000 habitants	↗ 3,2%	↗ 7,4%	↗ 10,1%
Ensemble (Moyenne)	↘ -0,2%	↗ 7,8%	↗ 9,7%

Après une croissance de l'offre continue depuis 2022, cette dernière se stabilise sur l'année glissante juillet 2022/juin 2023 comparée à l'année glissante juillet 2021/juin 2022 (-0,2% sur cette période, mais +1% comparée à la période de référence juillet 2018/juin 2019). Le trafic et les recettes continuent de progresser : +7,8% pour le trafic et +9,7% pour les recettes en année glissante juillet 2022/juin 2023 comparée à juillet 2021/juin 2022, mais sans revenir pour autant au niveau du trafic et des recettes postérieurs à la crise sanitaire.

Evolution trimestrielle des indicateurs (toutes classes confondues - Année de référence 2019)



Les indicateurs trimestriels des années 2022 et 2023 comparés aux indicateurs trimestriels de l'année de référence 2019 permettent de mieux saisir la situation générale du secteur des transports publics urbains. La volonté constante d'accroître l'offre de service depuis la pandémie (avec une croissance de 3,2% à T2 2023 comparé à T2 2019) permet de proposer des solutions de mobilité en phase avec les exigences environnementales et sociétales de notre temps. Pour autant, le trafic correspondant au nombre de voyages réalisés, semble se stabiliser aux alentours des -2,5% par rapport à 2019 sur ces 3 derniers trimestres (-2,4% à T2 2023 comparé à T2 2019). Les recettes, quant à elles, après plusieurs trimestres de décrochage important avec les résultats du trafic (-3,7% de trafic et -8,7% de recettes au T2 2022 comparé à T2 2019) sont à nouveau en phase avec ces derniers (-2,3% de recettes à T2 2023 comparé à T2 2019), mais ne permettent pas de redonner une perspective pérenne de cette source de financement pour le secteur.

Info Chiffres

- Le 3 octobre, l'UTP présente à la presse les attentes du secteur autour de 2 thèmes : les demandes de financements et d'investissements et les demandes d'accompagnement à la transition écologique, s'appuyant sur le **surcôt d'un bus électrique ou à hydrogène** par rapport à un bus diesel ou au gaz qui est de **300 000 € par bus**.
www.utp.fr - 3 octobre 2023

- En 2023, l'Observatoire de la Mobilité a interrogé plus de 4 000 personnes. **8 urbains sur 10 déclarent avoir accès à au moins un transport public à pied** -majoritairement le bus, perçu comme un mode plus accessible. **La moitié des urbains indiquent avoir accès à un transport public à moins de 5 minutes** de chez eux. **83% des interviewés sont à moins de 15 minutes à pied d'un arrêt de transport public**.
www.utp.fr - 28 septembre 2023

- Vif succès des RNTP à Clermont-Ferrand les 17,18 et 10 octobre où se retrouvaient **200 exposants et 7 000 participants**. Les interventions du Ministre des Transports Clément Beaune, du président du GART, Louis Nègre, ainsi que la présidente de l'UTP, Marie-Ange Debon, ont porté sur le choc d'offres pour les infrastructures et les services, le financement, la tarification, le versement mobilité, la sécurité, l'attractivité des métiers, pour aller vers une transition écologique des transports publics réussie.
www.youtube.com - 18 octobre 2023

- L'Union des transports publics et ferroviaires était présente aux WorldSkills 2023, la compétition des métiers pour la finale France du 14 au 16 septembre à Lyon qui réunissait **plus de 800 compétiteurs** et environ **100 000 visiteurs**. Un concours de conducteurs de bus y était en démonstration.
www.utp.fr - 22 septembre 2023

Docuthèque UTP



Les chiffres clés du transport public 2021, recensant les données de base et les ratios de 135 réseaux adhérents de l'UTP, viennent de paraître ! C'est plus de 870 000 voyageurs transportés par plus de 27 000 véhicules...
... pour en savoir plus
www.utp.fr

SMIC brut

1^{er} mai 2023 : **11,52 € horaire**
et **1 747,20 € mensuel**

Plafond Sécurité Sociale

1^{er} janv. 2023 : **3 666 € mensuel**
43 992 € annuel

Statistiques du secteur des Transports

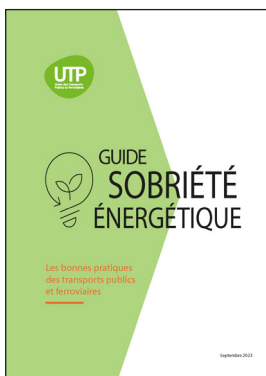
Conjoncture de la Mobilité

Valeurs CVS-CJO par rapport au trimestre précédent (Evolution en pourcentage)	2022 T3	2022 T4	2023 T1	2023 T2
INDICE GLOBAL D'ACTIVITE ENSEMBLE TRANSPORT	1,2 %	1,8 %	-4,7 %	0,0 %
INDICE GLOBAL D'ACTIVITE TRANSPORT DE VOYAGEURS	2,6 %	3,3 %	-2,1 %	2,5 %
TRANSPORT EN COMMUN ILE DE FRANCE	7,8 %	-3,8 %	-6,6 %	4,6 %
TRANSPORT FERROVAIRE DE VOYAGEURS (HORS ILE DE FRANCE)	-0,7 %	-1,4 %	-3,8 %	10,8 %
TRANSPORT DE MARCHANDISES	-1,1%	3,4 %	-6,2 %	-2,4 %
TRANSPORT ROUTIER INTERIEUR	0,2 %	6,1%	-3,6 %	-5,9 %
TRANSPORT FERROVAIRE DE MARCHANDISES	-5,3 %	- 3,9 %	-19,6 %	11,5 %
INDICE DU RESEAU ROUTIER NATIONAL	1,0 %	-0,7 %	1,3 %	0,9 %

SDES, RATP, SNCF, CPDP - 2^{ème} trimestre 2023

Info Mobilité/Environnement

Tout savoir sur la Sobriété Énergétique dans les transports publics et ferroviaires



Ce guide sectoriel témoigne des engagements en faveur de la sobriété et a vocation à être une source d'inspiration collective pour l'ensemble des acteurs des transports publics et ferroviaires. Il recense un large panel de bonnes pratiques de la profession :

- Jusqu'à 10% de réduction de la consommation d'énergie des autobus grâce à l'éco-conduite ;
- Jusqu'à 30% de réduction de la consommation électrique par la mise en place d'ampoules à LED dans les stations et gares ;
- 13 fois moins de consommation d'eau par la mise en place d'un système de récupération d'eau de lavage par rapport à un système classique.

... pour en savoir plus www.utp.fr

Taux Inflation

Sur un an, les prix à la consommation augmentent de **+ 4,9 % en septembre 2023**, comme en août. Cette stabilité de l'inflation résulte d'une forte accélération des prix de l'énergie sur un an (+11,9 % après +6,8 %), contrebalancée par le ralentissement des prix de l'alimentation (+9,7 % après +11,2 %), des services (+2,9 % après +3,0 %).

Taux Croissance

Si le PIB renseigne sur la richesse d'un pays, sa variation permet de mesurer le taux de croissance économique sur une période donnée.

Au deuxième trimestre 2023, le PIB en volume rebondit à **+ 0,5 % en variation trimestrielle**, après - 0,2 % au T1 2023. La consommation des ménages progresse (+ 0,3 % après - 1,2 %), particulièrement dans l'hébergement-restauration (+ 13,4 % après -2,6 %). La formation brute de capital fixe (FBCF) ralentit ce trimestre (+ 0,2 % après + 0,4 %).

Taux Confiance des ménages

L'indicateur de confiance des ménages prend le pouls de la population depuis 1958. Cet indicateur mensuel du moral de la population consumériste est également un bon indicateur pour les responsables politiques.

En septembre 2023, la confiance des ménages dans la situation économique se détériore : l'indicateur synthétique perd 2 points. **À 83 points**, il reste bien au-dessous de sa moyenne de longue période (100 entre janvier 1987 et décembre 2022).

Taux Chômage

Au deuxième trimestre 2023, le nombre de chômeurs au sens du Bureau international du travail (BIT) augmente de 20 000 par rapport au trimestre précédent, à 2,2 millions de personnes. Le taux de chômage est ainsi quasi stable (+0,1 point), **à 7,2 %** de la population active en France (hors Mayotte). Il est inférieur de 0,2 point à son niveau du deuxième trimestre 2022 et de 3,3 points à son pic de mi-2015. Il demeure très proche de son plus bas niveau mesuré depuis le deuxième trimestre 1982 (7,1 %).

INSEE

FLASH ECO-MOB

UTP - Département des Affaires Economiques, Techniques et Prospective

CONTACTS :

Stéphanie Lopes d'Azevedo +33 (0)1 48 74 73 31 - slazevedo@utp.fr
Alice Bosler +33 (0)1 43 12 35 82 - abosler@utp.fr

Conception graphique
et réalisation :

Véronique Theroux +33 (0)1 48 74 73 26 - vtheroux@utp.fr

