

Le transport public urbain : bilan 2005 et perspectives 2006

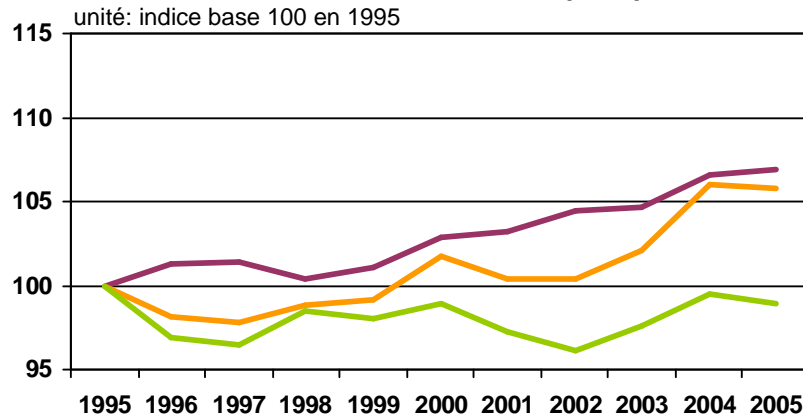
2005 en quelques chiffres

Conférence
de Presse
UTP 2006

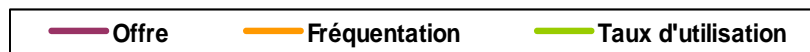
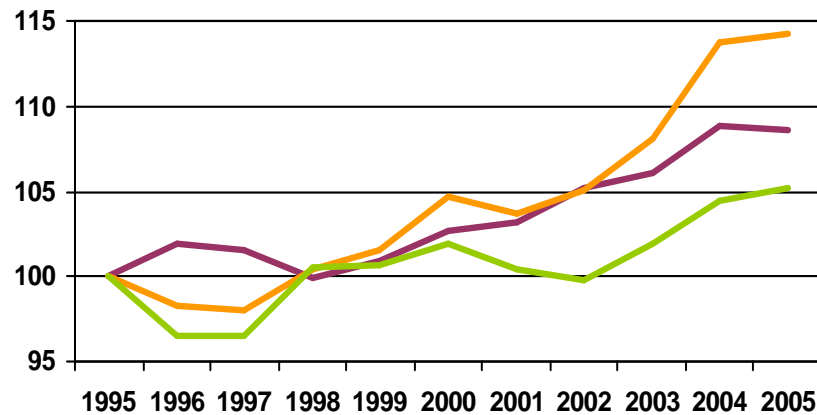
133 RESEAUX	VALEURS 2005	VARIATION 05/04
Kms produits (millions)	576	1,2%
Voyages (millions)	1981	0,9%
Offre (km/habitant)	28,2	0,3%
Fréquentation (voyages/hab)	97	0,0%
Taux d'utilisation	3,4	-0,3%
Recette par voyage (Euro courants)	0,5	1,0%
Dépense par voyage (Euro courants)	1,33	4,7%
Coût kilométrique (Euro courants)	4,56	4,4%
Taux de couverture (R/D)	37,5	-3,5%

2005 : une année charnière pour le transport public de province

Ensemble des réseaux (109)



Réseaux de plus de 250 000 hab.



- Les principaux indicateurs marquent un ralentissement.
- Les agglomérations les plus denses tirent leur épingle du jeu.
- Les réseaux de taille plus restreinte subissent un recul de leur fréquentation et de leur taux d'utilisation tandis que les périmètres desservis poursuivent leur extension.

Les chiffres 2005 RATP et SNCF

Conférence
de Presse
UTP 2006

		KILOMETRES EN MILLIERS (rames-km ou trains-km)	Variation 05/04	VOYAGES EN MILLIONS	VOYAGEURS.KM EN MILLIONS	Variation 05/04
RATP	RER / Métro	56 316	-0,2%	1 822	11 735	2,2%
	Total	215 836	0,2%	2 813	14 499	1,8%
SNCF	Ile-de-France (Transilien)	55 900	-1,2%	633	10 250	3,1%
	Régions (TER)	157 600	1,1%		10 170	6,4%

Recette et dépense par voyage

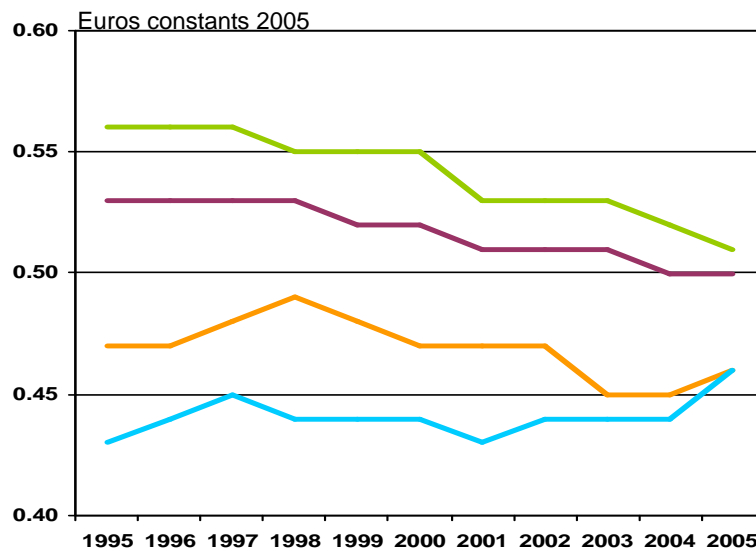
- L'écart entre la recette moyenne par voyage selon la taille des réseaux tend à se réduire d'année en année.
- La hausse de la dépense par voyage est un fait partagé par l'ensemble des réseaux depuis 10 ans.

Conférence

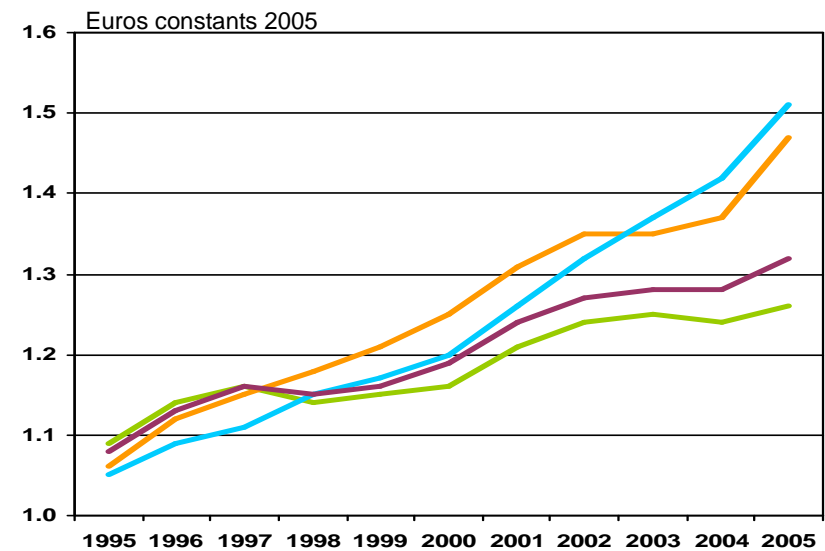
de Presse

UTP 2006

Recette par voyage



Dépense par voyage

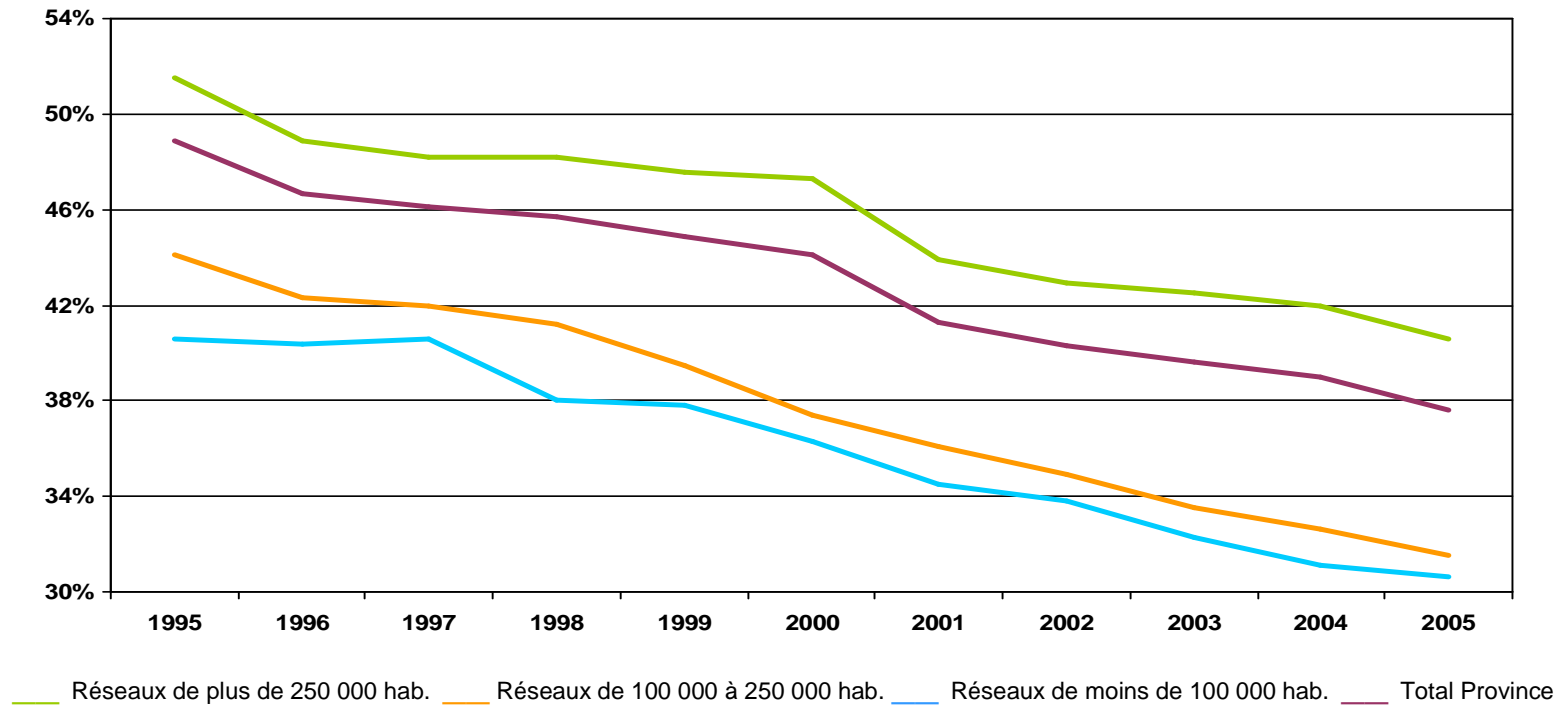


— Réseaux de plus de 250 000 hab. — Réseaux de 100 000 à 250 000 hab. — Réseaux de moins de 100 000 hab. — Total Province

Taux de couverture

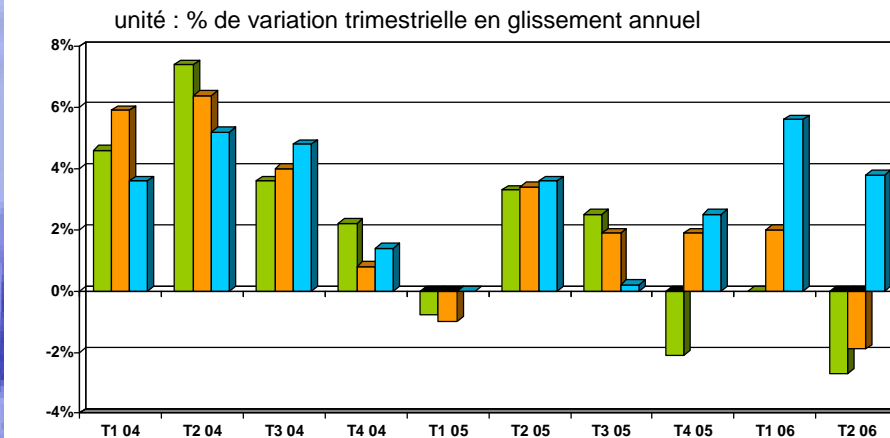
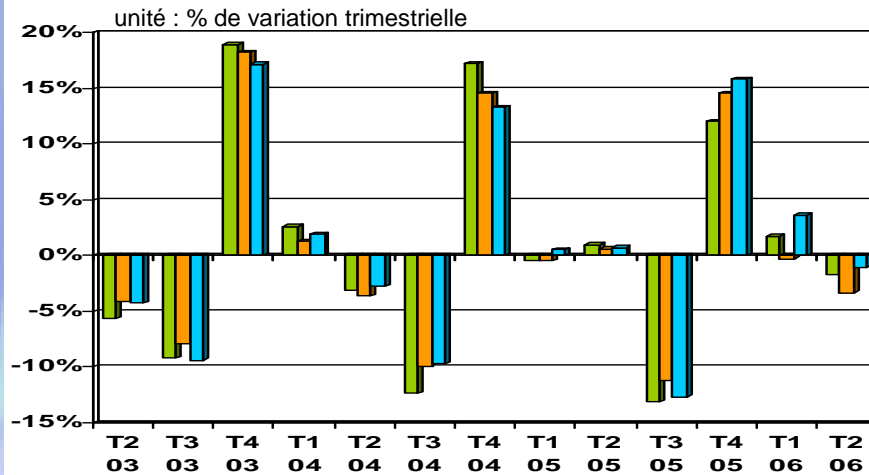
Le taux de couverture des dépenses de fonctionnement par les recettes commerciales s'est contracté de 10 points en moyenne sur la période 1995-2005.

Conférence
de Presse
UTP 2006



1er semestre 2006 : production

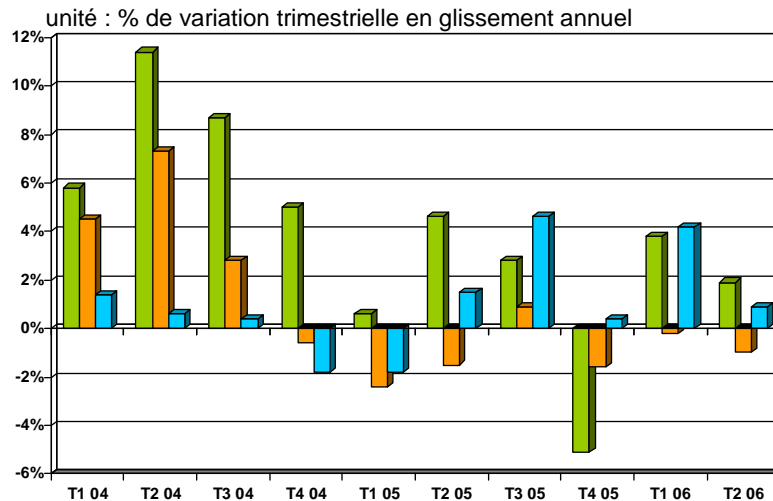
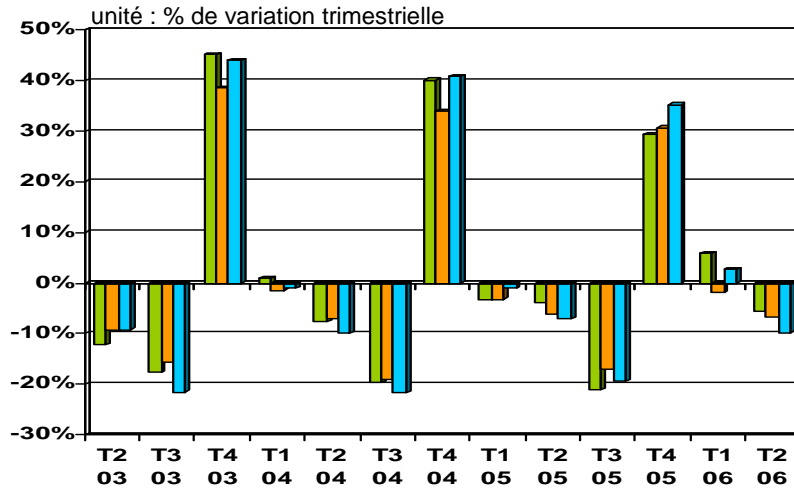
Conférence
de Presse
UTP 2006



■ Classe 1 ■ Classe 2 ■ Classe 3

- Le bilan du premier semestre 2006 est très contrasté selon la taille des réseaux.
- Par rapport au premier semestre 2005, la production est en repli pour les grands réseaux (-1,3%), elle se stabilise pour les réseaux de classe 2 et elle augmente de 4,6% pour les réseaux de classe 3.

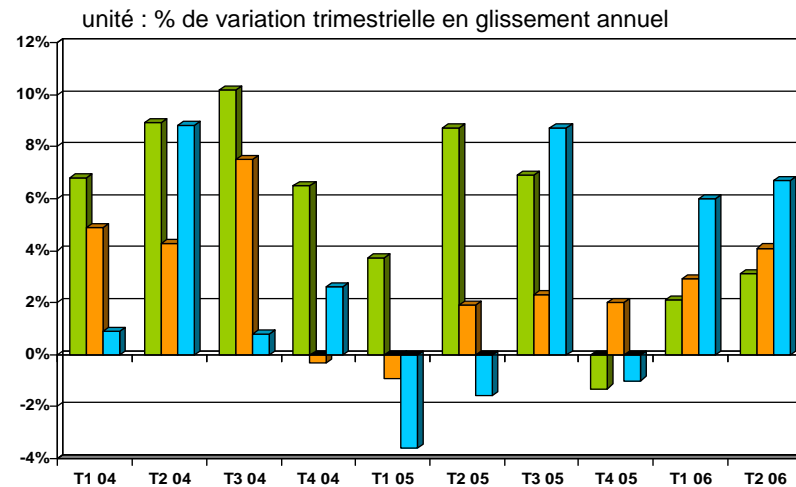
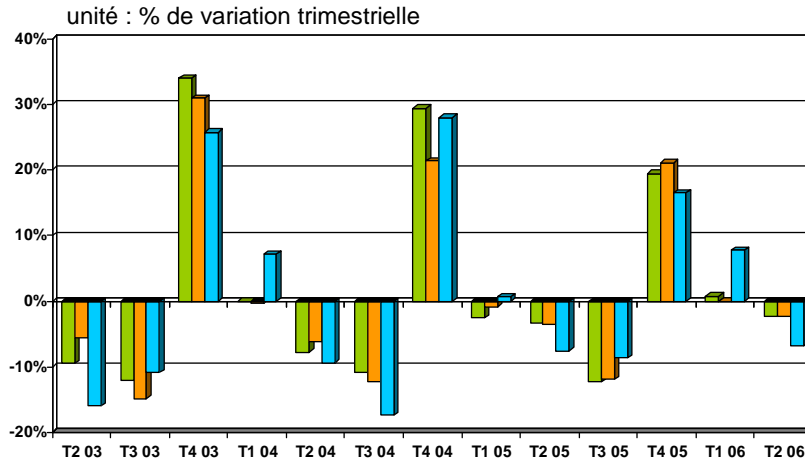
1er semestre 2006 : trafic



■ Classe 1 ■ Classe 2 ■ Classe 3

- Le premier semestre 2006 s'inscrit en demi-teinte pour le transport urbain de voyageurs.
- L'évolution du nombre de voyages est positive pour les grands réseaux (+2,8% par rapport au premier semestre 2005) et pour les plus petits (+2,5%).
- Les réseaux de 100 000 à 250 000 habitants, en revanche, affichent un recul de 0,6% de leur trafic par rapport à la même période de 2005.

1er semestre 2006 : recettes



■ Classe 1 ■ Classe 2 ■ Classe 3

- La nette augmentation des recettes commerciales à la fin de l'année 2005 a permis d'atteindre des niveaux de recettes que le repli du second trimestre 2006 a finalement peu entamés.
- Au final, elles s'établissent au premier semestre 2006 à un niveau supérieur de 2,9% à celui du premier semestre 2005.
- Là encore, les disparités selon la taille des réseaux sont importantes.

TCSP inaugurés en 2006 et 2007

Conférence
de Presse
UTP 2006

Agglomération	Type de TCSP	Mise en service	Longueur
CLERMONT-FERRAND	Tram pneus Ligne 1 N/S	oct-2006	11
<u>GRENOBLE</u>	Tramway	Prol. Ligne B	2.5
		Lignes C & C'	13.6
<u>LILLE</u>	Val Prol. Ligne 1bis	2006	3.78
<u>LYON</u>	Tramway Léa (A9)	déc-2006	14.7
LE MANS	Tramway Ligne 1 NO/S	sept-2007	11.8
<u>MARSEILLE</u>	Tramway	Ligne 1 (Prol. L68)	6.1
		Ligne 2	3.3
		Ligne 3	3.6
<u>MONTPELLIER</u>	Tramway	Prol. Ligne 1 O	1
		Ligne 2 E/O	19.6
MULHOUSE	Tramway	Ligne 1	5.4
		Ligne 2	6.0
<u>NANTES</u>	Tramway Prol. Ligne 3 S	sept-2007	3.5
<u>NICE</u>	Tramway Ligne 1 S/N	sept-2007	8.8
<u>PARIS</u>	Métro Auto Prol. Ligne 14 S	mars-2007	2.7
	Tramway T3 (Maréchaux)	déc-2006	7.9
	Tram-Train Ligne des Coquetiers	déc-2006	7.9
	RER Prol. Eole N/O	août-2006	15
<u>SAINT-ETIENNE</u>	Tramway Ligne 5 (1 ^{er} Tr)	oct-2006	2.6
<u>TOULOUSE</u>	Val	Ligne B (1 ^{er} T)	15.8
		Ligne B (2 ^{er} T)	(les 2 T)
VALENCIENNES	Tramway	Ligne 1 N-O/S	9.5
		Ligne 1bis O/N-E	8.5